

Des projets en pleine activité dans la Clé!

1. Statuts SRRP CLÉ Santé Rive-Nord

L'objectif de la Veille Sanitaire Provinciale (VSP) et de la CLÉ : Poursuivre dans une démarche collective afin de minimiser le risque de contamination par différentes actions ici et là.

L'Assemblée générale annuelle s'est tenue virtuellement, le 8 décembre dernier. Merci de votre participation et merci aux membres du CA pour leur collaboration. En espérant que nous pourrions planifier cette prochaine rencontre de façon présentielle.

Statuts (166 sites)	Janv. 22	Sept. 21	Juin 21	Mars 21
Négatif /présumé Négatif	48%	49%	50%	51%
Positif souche vaccinale	28%	28%	28%	28%
Positif souche vaccinale et sauvage	17%	15%	14%	15%
Positif souche sauvage	4%	6%	6%	3%
Indéterminé	1%	1%	1%	1%
Vide sanitaire	2%	1%	1%	2%

2. Projet Quarantaine CLÉ-Provincial

Nous participons conjointement à un projet provincial avec tous les groupes de Contrôle du SRRP en collaboration avec le MAPAQ et ce dans le but de minimiser le risque de contamination. Il y a eu une vague de contamination chez de nombreux sites au Québec en 2020-2021, et ce malgré les efforts soutenus de chacun. Nous avons été relativement chanceux sur la Rive-Nord. Afin de fournir les informations nécessaires pour les sites(maternité) qui voudraient apporter des améliorations ou simplement faire l'installation d'une quarantaine, toutes les maternités du Québec seront contactées en cours d'année pour valider la présence ou non d'une quarantaine.

3. Projet «Optimisation et bonification des méthodes de détection du virus SRRP et Influenza à la ferme»

L'échantillonnage sur différents sites est en cours et/ou complétés (7 ateliers/ 5 sites). De nouvelles installations sont prévues dans les prochaines semaines. L'objectif est de 20 ateliers d'ici la fin du projet. La participation au projet est toujours volontaire, mais sera grandement appréciée par votre équipe de la CLÉ. Votre implication et collaboration est tout simplement d'accepter que nous puissions avoir l'accès à une bâtisse et son nouveau lot arrivant (selon votre type de production). *Le critère de base pour être admissible est la suspicion ou la présence du virus SRRP et/ou Influenza sur le site.*

Voir au verso l'affiche de ce projet pilote qui a été réalisé à la station de Deschambault :

DÉTECTION DU VIRUS DU SRRP DANS LA POUSSIÈRE AVEC DES OUTILS ALTERNATIFS DE COLLECTE D'AÉROSOLS

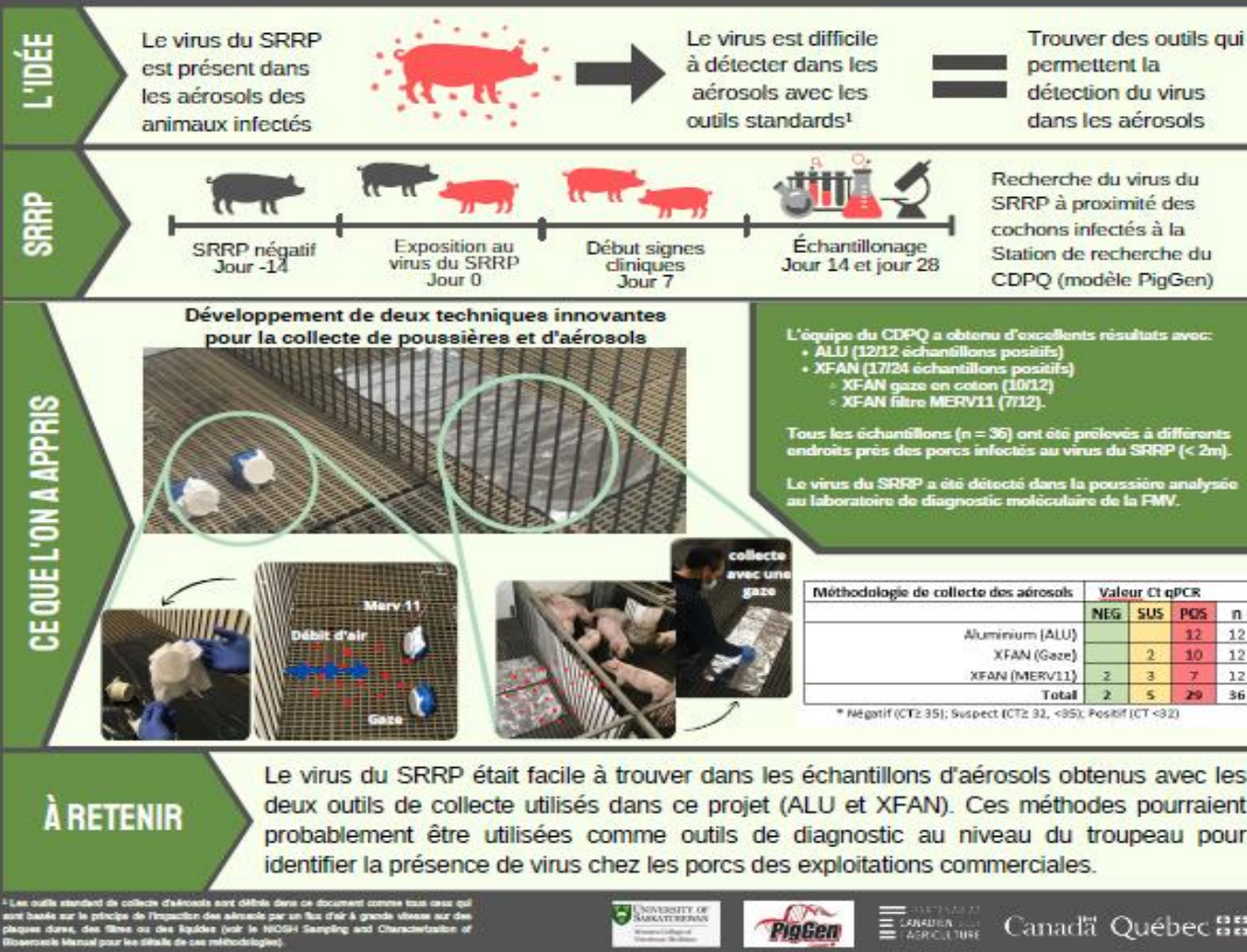


Centre de développement
du porc du Québec inc.



Université
de Montréal

Christian Klopferstein, Claudia Coulombe, Frédéric Fortin, Marie-Claude Poulin, Chantale Provost and Carl A. Gagnon
Centre de développement du Porc du Québec inc. (CDPQ), Québec, Canada; Swine veterinarian consultant; Centre de recherche en
infectiologie porcine et aviaire – FIRC, Faculté de médecine vétérinaire (FMV) de l'Université de Montréal.
Personne ressource: cklopferstein@cdpq.ca



Référence : CDPQ, Banff Pork Seminar, janvier 2022

Si vous êtes intéressés à participer, écrivez-nous! : clesantelanaudiere@gmail.com

4. N'oubliez pas votre prélèvement annuel!

Dans l'objectif de travailler collectivement et pour s'assurer d'avoir un portrait juste du territoire de la Clé Santé Rive-Nord, il est toujours important de nous informer à la suite d'un changement de statut sur vos sites. C'est pourquoi nous vous demandons d'effectuer au minimum un prélèvement par année.

En conclusion, nous serons heureux de planifier une rencontre d'information de la CLÉ dès que la situation sanitaire nous permettra de nous réunir à nouveau !

L'équipe de la Clé !