

## 1. Statuts SRRP de la CLÉ Santé Rive-Nord

Malgré une certaine instabilité provinciale en 2020, les sites inscrits à la CLÉ sont restés stables. Vous trouverez dans le tableau à droite, un portrait de l'évolution des statuts depuis les 18 derniers mois.

L'objectif de la VSP et de la CLÉ : Poursuivre dans une démarche collective commune afin de minimiser le risque de contamination par différentes actions ici et là.

Statut	déc-20	juin-20	oct-19	juil-19
Négatif /présumé Négatif	50%	51%	50%	47%
Positif souche vaccinale	29%	29%	30%	29%
Positif souche vaccinale et sauvage	14%	13%	14%	15%
Positif souche sauvage	4%	3%	3%	6%
Indéterminé	1%	1%	1%	1%
Vide sanitaire	2%	3%	2%	2%
Nombre de sites	164	168	164	168

## 2. Nouveau variant SRRP aux É.-U. ! Que pouvons-nous en dire ?

Une vague d'inquiétude circule en lien avec un nouveau variant SRRP aux É.-U. Selon le Dr Paul Yeske, DVM, Swine Vet Center, Minnesota, « Ce virus du SRRP 1-4-4 n'a rien fait que nous n'ayons vu avec le SRRP, sauf peut-être sa plus grande virulence d'un site à l'autre. » Les symptômes se caractérisent par la perte d'appétit des truies, mortalités de truies ↑, les avortements ↑, les momifiés ↑, perte de production à court terme et d'une reprise lente à la suite d'une crise. Actuellement, une vaccination préventive des porcs ne semble pas réduire les risques de flambée virulente.

Ce variant est sous surveillance accrue et continue par les experts dans les secteurs actuellement concernés. Pour de plus amples détails sur la situation aux É.-U., connectez-vous via Facebook sur la page du **Porcast**, qui sera en direct ce jeudi 18 mars 2021 à 19 :30 ou cliquez sur ce lien : <https://m.facebook.com/pg/leporcast>.

**Maintenant, ici chez nous, que pouvons-nous faire ?** Plusieurs experts du Québec et Canada suivent de près l'évolution. La circulation interprovinciale et celle avec nos voisins du sud seront toujours un enjeu à ne pas négliger.

Toujours selon Dr Yeske, revalider la biosécurité des sites, établir un protocole strict et le suivre est la meilleure approche actuellement pour les entreprises porcines de là-bas et pourquoi pas chez nous ?? Il exhorte chacun de revoir la biosécurité sur leurs sites « identifiez la plus grande zone de risque sur votre entreprise », a-t-il expliqué « le risque est la probabilité que quelque chose arrive dans le troupeau et ensuite combien de fois par semaine faites-vous cette activité. Multipliez ce risque par 2 et déterminez une action d'amélioration à apporter le plus tôt possible ».

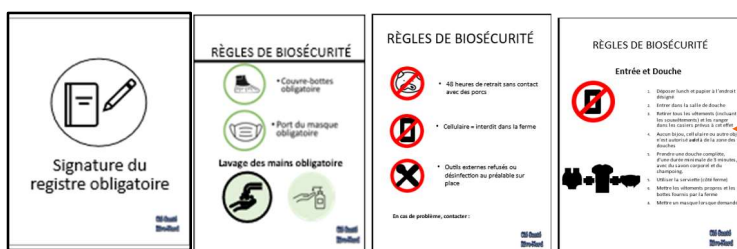
Certains d'entre vous ont déjà fait des audits de biosécurité sur la ferme, pourquoi ne pas revalider ? Il est possible de refaire un survol sans nécessairement repasser tous les aspects ... Quelles étaient mes faiblesses au moment de l'audit ? ai-je apporté les modifications nécessaires. **Nouvelles installations ? Nouveaux employés ?** Ai-je pris le temps de revoir un protocole de biosécurité sur mon entreprise depuis quelques années ? Si j'effectue mon transport d'animaux, suis-je au fait des risques ? Il est important de se souvenir que la biosécurité est l'élément le plus facile à contrôler en protégeant nos sites (surtout nos maternités). Pour ceux n'ayant jamais fait l'audit de biosécurité à la ferme, il est toujours disponible et gratuit ... Contactez-la CLÉ Santé Rive-Nord ou votre vétérinaire traitant pour en discuter.

Lien de l'article ; March 9, 2021, The Pig Site; <https://www.thepigsite.com/news/2021/03/highly-infectious-prrs-variant-causes-high-mortalities-on-sow-farms>.

### 3. Biosécurité toujours de l'avant !

En lien avec le paragraphe précédent et différentes conférences données dernièrement, la mise en place et révision de la biosécurité sur vos fermes est primordiale. Il est toujours possible d'obtenir des informations sur le sujet, d'établir un portrait de votre entreprise par les audits de biosécurité de la ferme et même pourquoi pas faire une revalidation en 2021.

De nouvelles pancartes sont maintenant disponibles !



Nous avons aussi revampé quelques images que vous pourriez utiliser à l'intérieur de vos entrées (ex. : entrée danoise, douche). Impression sur feuille de papier 8 x 11 po. Le document est adaptable selon vos besoins, demandez votre version par email.

### 3. Projets 2021-2022

Nous sommes dans le dernier sprint du projet mini-zone St-Alexis. La participation est au-delà des espérances. C.-à-d. 100% des sites effectuent les prélèvements aux 2 mois. Une information précieuse pour les vétérinaires concernés.

Nous sommes actuellement dans l'attente de réponse de 2-3 projets en collaboration avec le CDPQ et en partenariat avec d'autres groupes de contrôle ; plusieurs d'entre vous seront contactés d'ici peu pour y solliciter votre collaboration. N'oubliez pas, pour obtenir la gratuité de membre au sein de la CLÉ, vous devez effectuer un prélèvement par année.

Hélène Fecteau , coordonnatrice et Geneviève Parent, collaboratrice  
[clesantelanaudiere@gmail.com](mailto:clesantelanaudiere@gmail.com)