

Clé Santé

Rive-Nord

**Résultats Mini-Zone St-Alexis
2019-2021**

8 décembre
2021

PROJET MINI-ZONE ST-ALEXIS

Échantillonner plus pour mieux comprendre !

- Le projet s'est terminé en mai 2021 (2 ans)
- Suivi des échantillonnages (2 mois) dans une zone spécifique St-Alexis (21 sites)
- Voici un court résumé ...

Objectifs du projet

- Augmenter la fréquence d'échantillonnage de tous les sites de la zone ciblée pour mieux comprendre la dynamique des souches sauvages qui circulent et des nouvelles introductions
- Éradiquer les souches sauvages de SRRP de la zone
- Si réussite = mettre en place le même projet dans une autre zone du CLÉ Santé Rive-Nord

Projet mini-zone #1

Zone de 85 km carrée

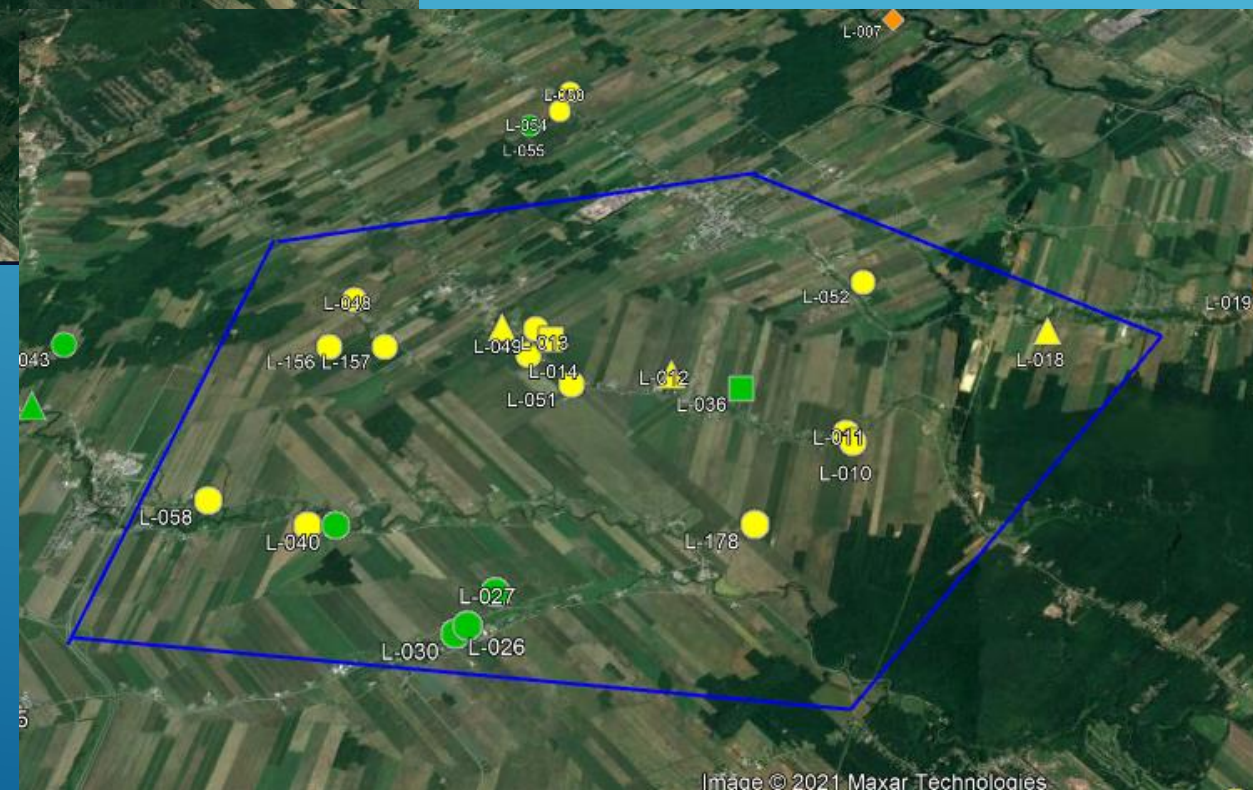
Zone ceinturée d'une bande de 3 km de large sans entreprises porcines.

Google Earth

2019

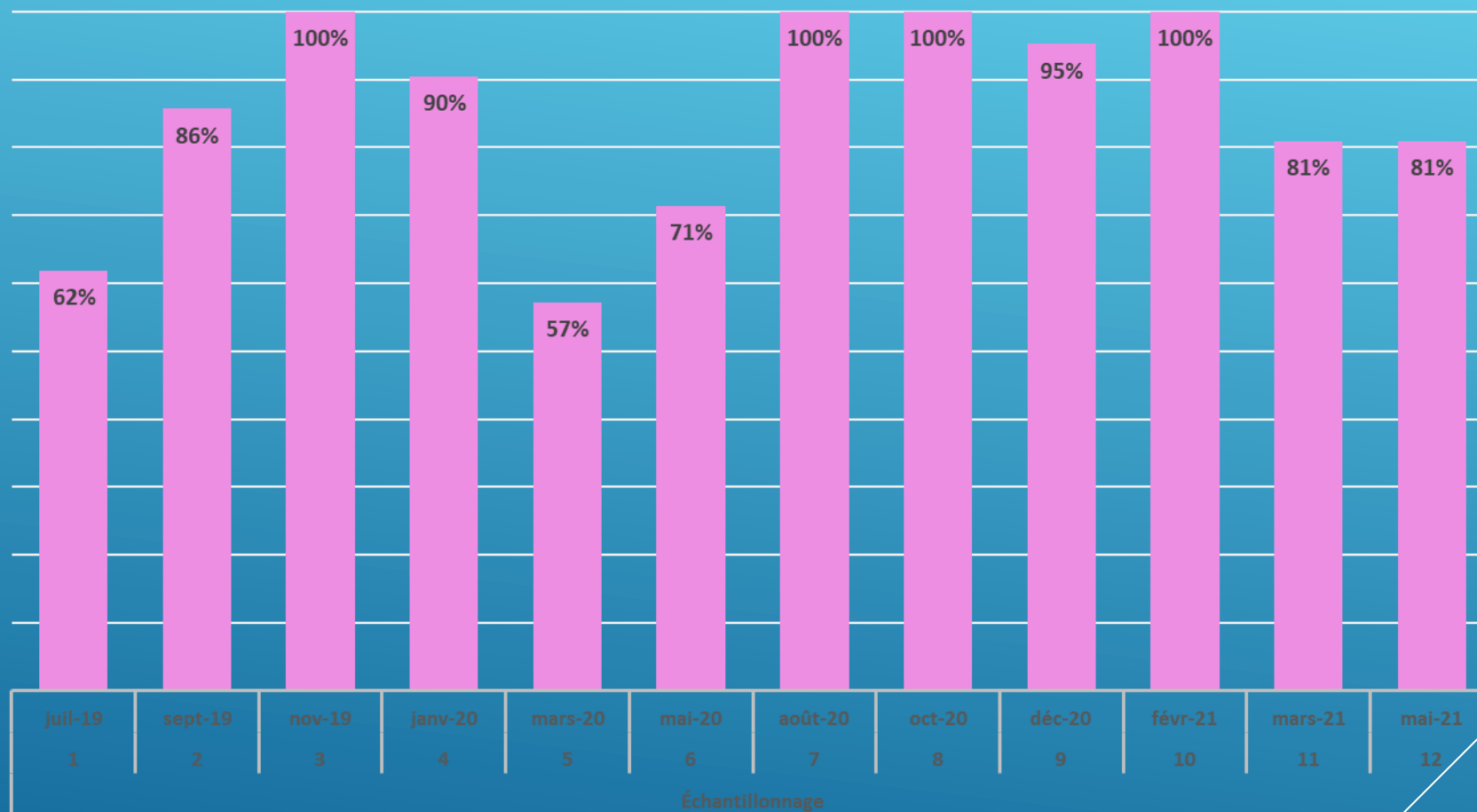
2021

**VOICI LA ZONE
CHOISIE**

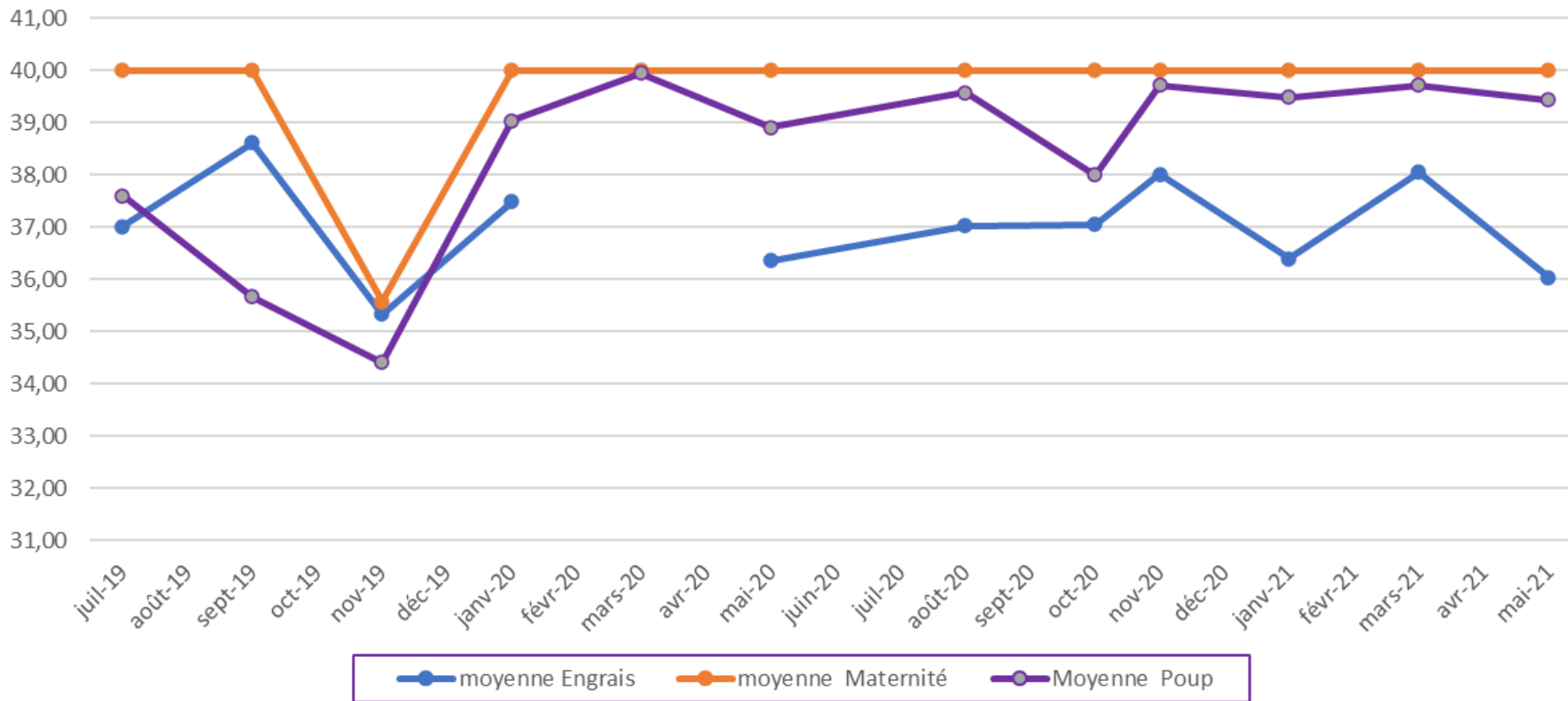


PARTICIPATION DES SITES

Prélèvements effectués



Variation des résultats (moyenne) selon le type de production



RÉSUMONS

1. Les variations sont reliées principalement aux sites d'engraissements;
2. Plusieurs résultats douteux; séquençage demandé ➡ confirmation positif vaccinale (MLV-like/ Foster/ Ingelvac)
3. 4 contaminations de sites (engraissements); présence et confirmation du virus sauvage (TP/TV)
4. 1 site douteux , pas de confirmation après le séquençage
Causes possibles;
Contamination en amont ou sur le site ?
Raison inconnue ?

REVENONS AUX OBJECTIFS DU PROJET

- Augmenter la fréquence d'échantillonnage de tous les sites de la zone ciblée pour mieux comprendre la dynamique des souches sauvages qui circulent et des nouvelles introductions
 - ☺ OK , échantillonnages aux 2 mois
 - ☺ Merci aux producteurs(trices) et aux différents superviseurs(es)
- Éradiquer les souches sauvages du SRRP de la zone
 - ☺ En mai 2021 , OK aucune présence du virus sauvage
 - ☺ En octobre 2021, maintient des statuts sans virus sauvage
- Si réussite = mettre en place le même projet dans une autre zone du CLÉ Santé Rive-Nord
 - ✌ Le projet a apporté des confirmations pour l'autre étape

Objectifs atteints 🍷

Points soulevés :

1. Échantillonnages sont importants dans les pouponnières et engraissements
2. Échantillonnages réguliers ; difficile à maintenir le rythme dans tous les cas
3. L'importance des superviseurs(es) (surtout dans les poup. et engraissements)

Les résultats sont parfois inattendus

- Lot négatif mais suite à des échantillonnages ... résultats positifs
- Lot sans signes cliniques peut s'avérer positif suite à un prélèvement

Des résultats douteux provoquent souvent des interrogations suffisantes pour investiguer plus !!

Quel leçon retirons-nous ?

Un échantillonnage régulier peut s'avérer utile pour toutes les raisons ci-haut mentionnées.

PROJET MINI-ZONE ST-ALEXIS (SUITE)

Les tests sont très importants ! Faut tester !

C'est la manière la plus simple et efficace d'avoir des résultats d'un site

. D'où l'importance du prélèvement annuel demandé par la Clé

Prochaine étape !!!!!

- La Clé collabore dans un projet avec les EPQ, CDPQ et RSB pour bonifier différents avenus de tests qui pourraient s'avérer pertinent et surtout facilitant
- Suite au projet Mini-zone St-Alexis, 2 nouvelles zones de la Clé sont ciblées pour la prochaine étape. Ces zones ont la présence du virus sauvage et/ou une problématique récurrente d'influenza.