

# **Soirée-conférence RSB avec les différents Groupes de Contrôles**

Présenté par Dr Jean-François  
Doyon, vétérinaire  
responsable

30 mars 2021



- Sébastien Coutu , Président
- Caroline Wolfe. 1<sup>e</sup> Vice présidente
- Stephanie Archambault, 2<sup>e</sup> Vice-présidente
- Benoît Magny, Trésorier
- Martin Auger, membre
- Suzanne Duquette, membre
- Johanne Adam, membre
- Intervenant membre; poste vacant
- Dre Isabelle Sénechale , Vétérinaire
- Dr Jean-François Doyon , Vétérinaire – responsable
  
- Coordonnatrices:
  - Geneviève Parent
  - Hélène Fecteau

CONSEIL D'ADMINISTRATION  
2020-2021

# MEMBRES DE LA CLÉ SANTÉ RIVE-NORD

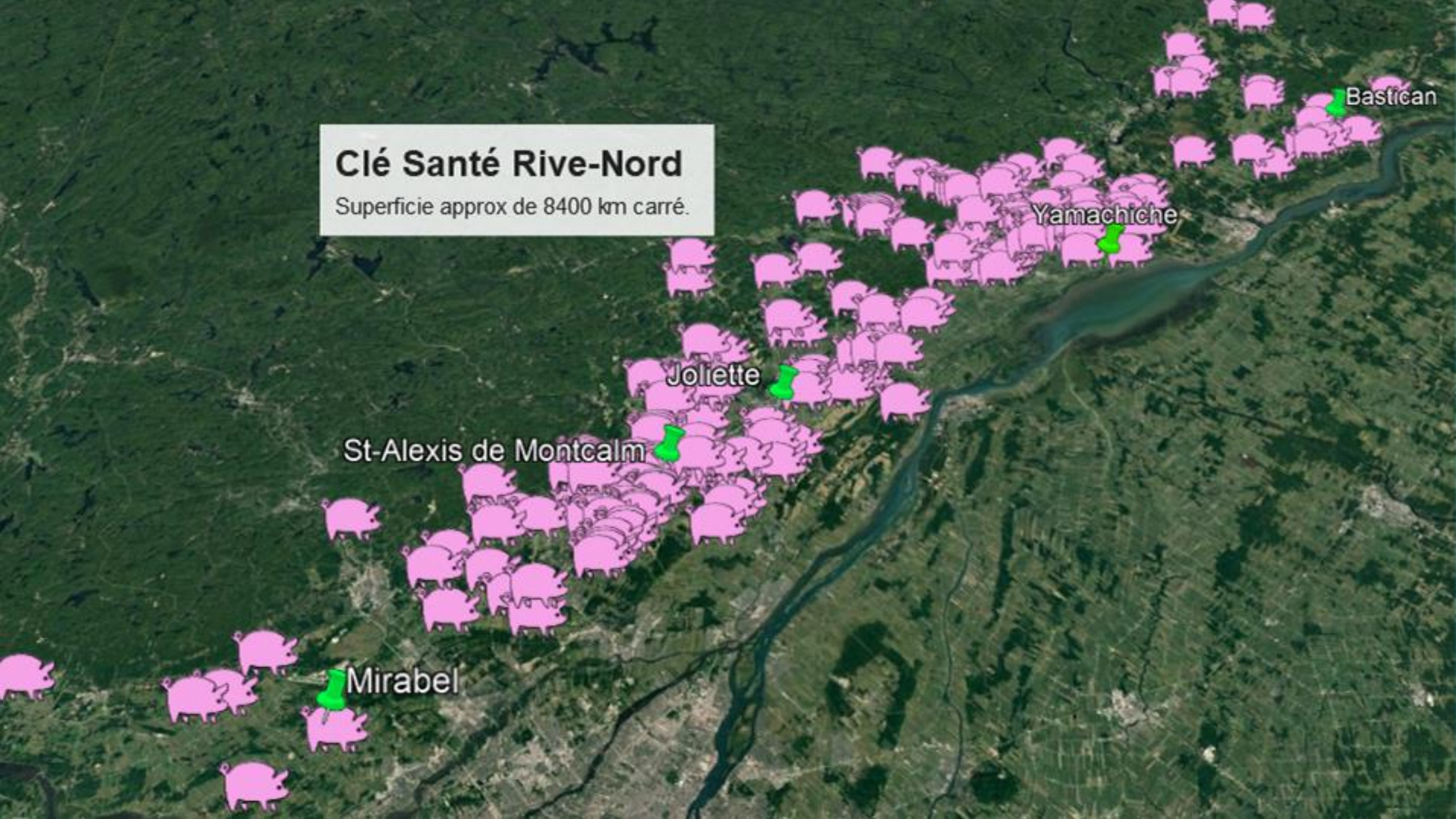
## FÉVRIER 2021

- 166 sites inscrits
- 56 propriétaires d'animaux
- 85% des sites inscrits sur la rive-nord
  - 102 sites reliés au syndicat Lanaudière-Outaouais Laurentides
  - 64 sites reliés aux Éleveurs de porcs de la Mauricie



## Clé Santé Rive-Nord

Superficie approx de 8400 km carré.



Bastican

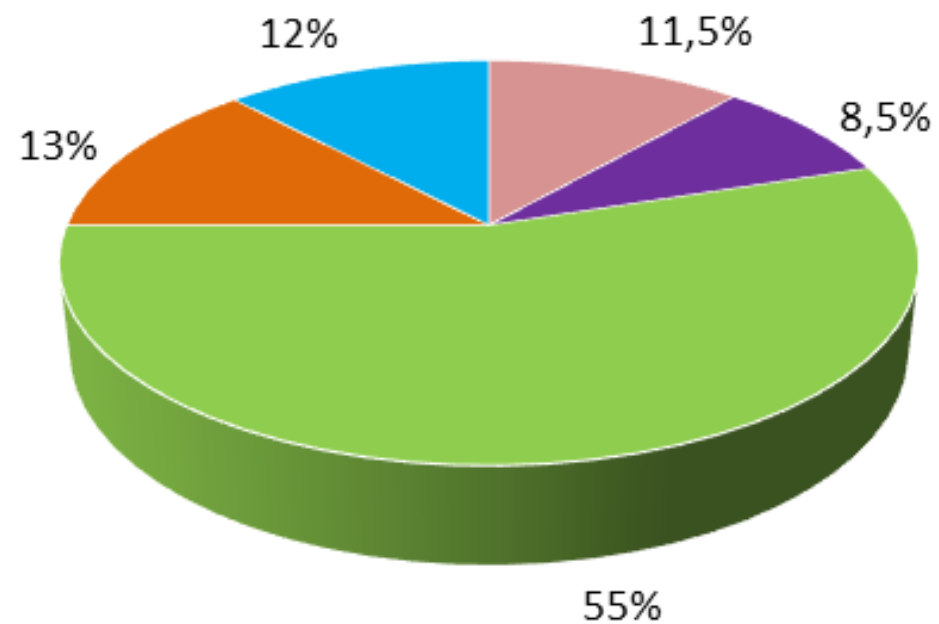
Yamachiche

Joliette

St-Alexis de Montcalm

Mirabel

### Types de production CSRN



■ Pouponnière

■ Engraissement

■ Maternité

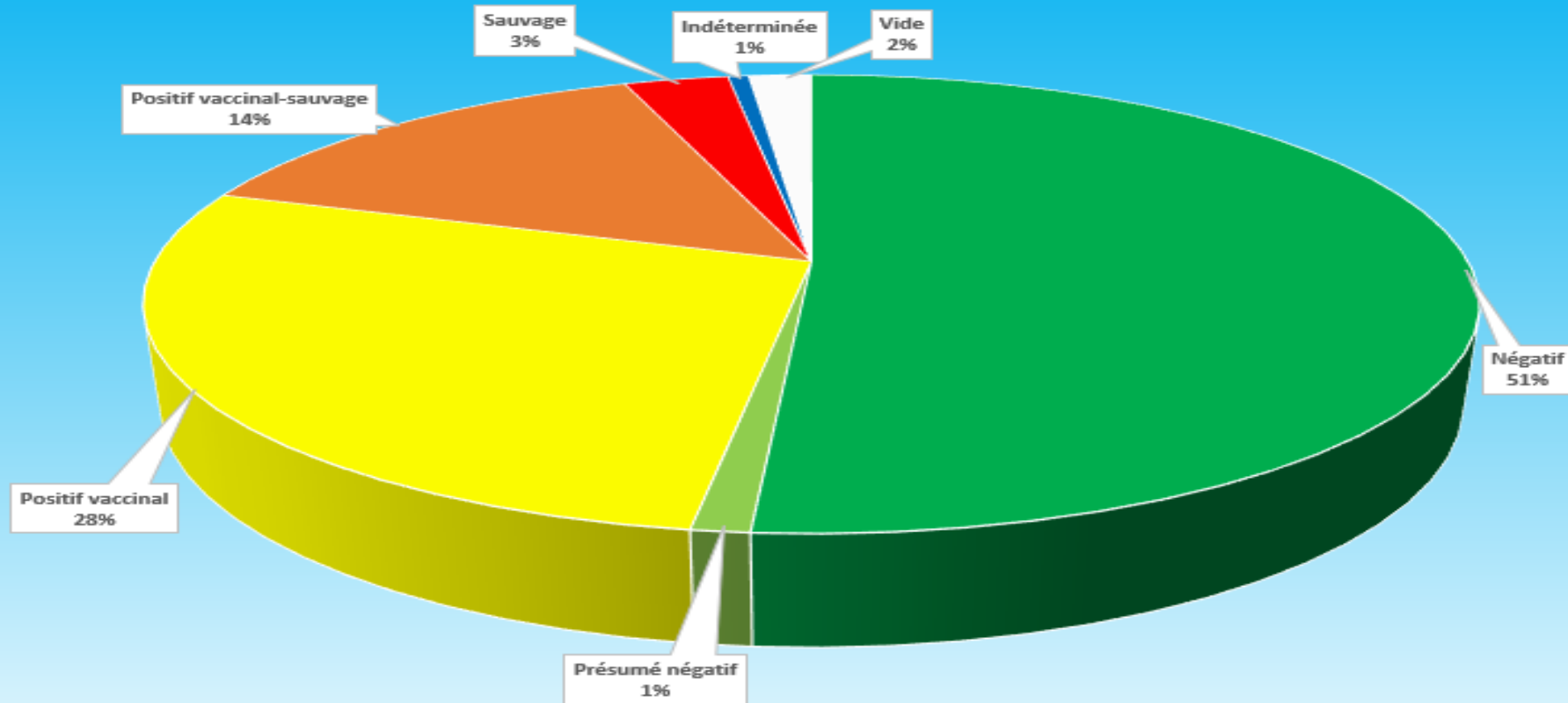
■ Pouponnière-Engraissement

■ Maternité-Poup -Engrais



## Statuts SRRP du CLÉ Santé Rive-Nord

166 sites

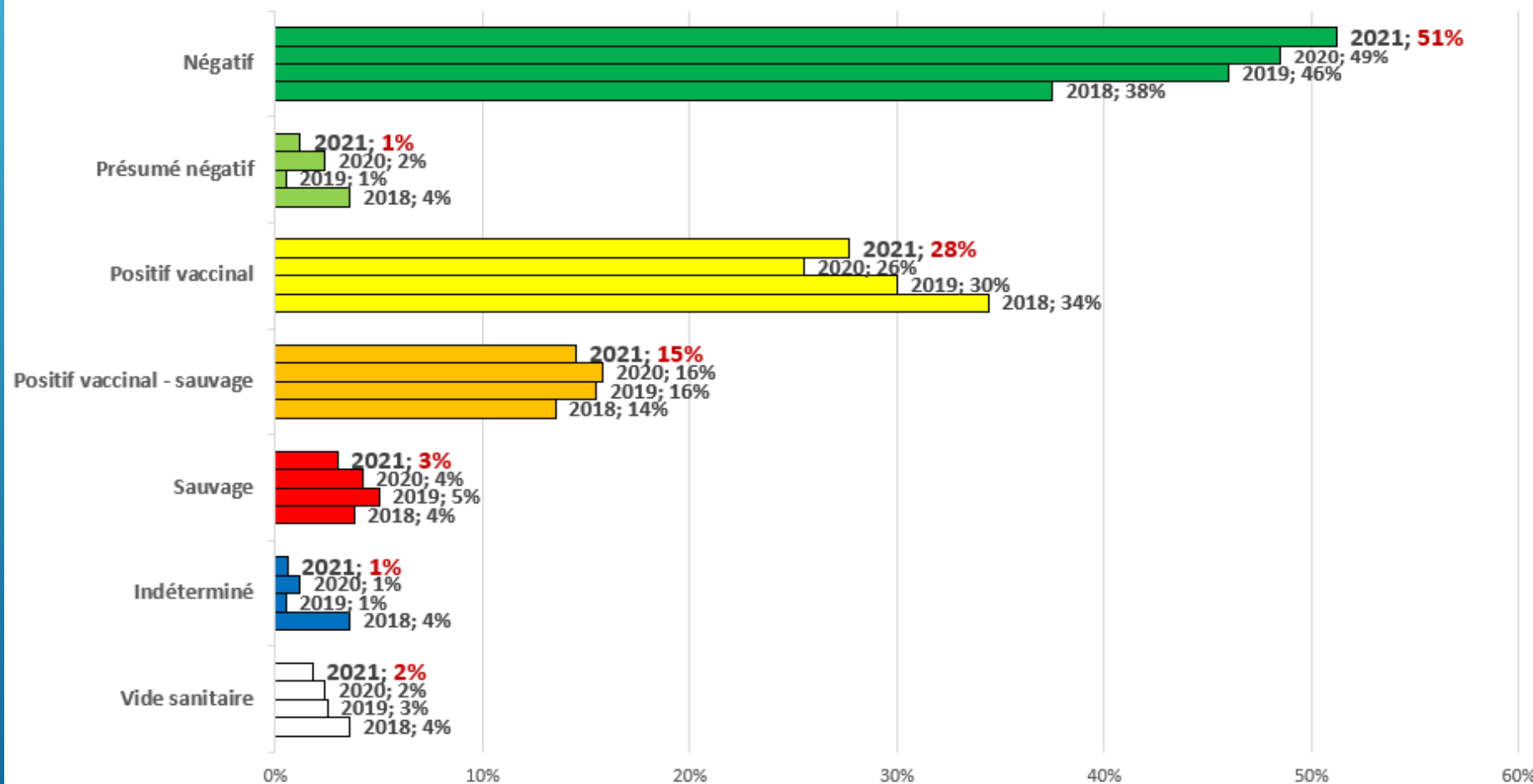


■ Négatif  
■ Positif vaccinal-sauvage  
■ Vide  
■ Présumé négatif  
■ Sauvage  
■ Indéterminée  
■ Positif vaccinal

Source: OVS février 2021

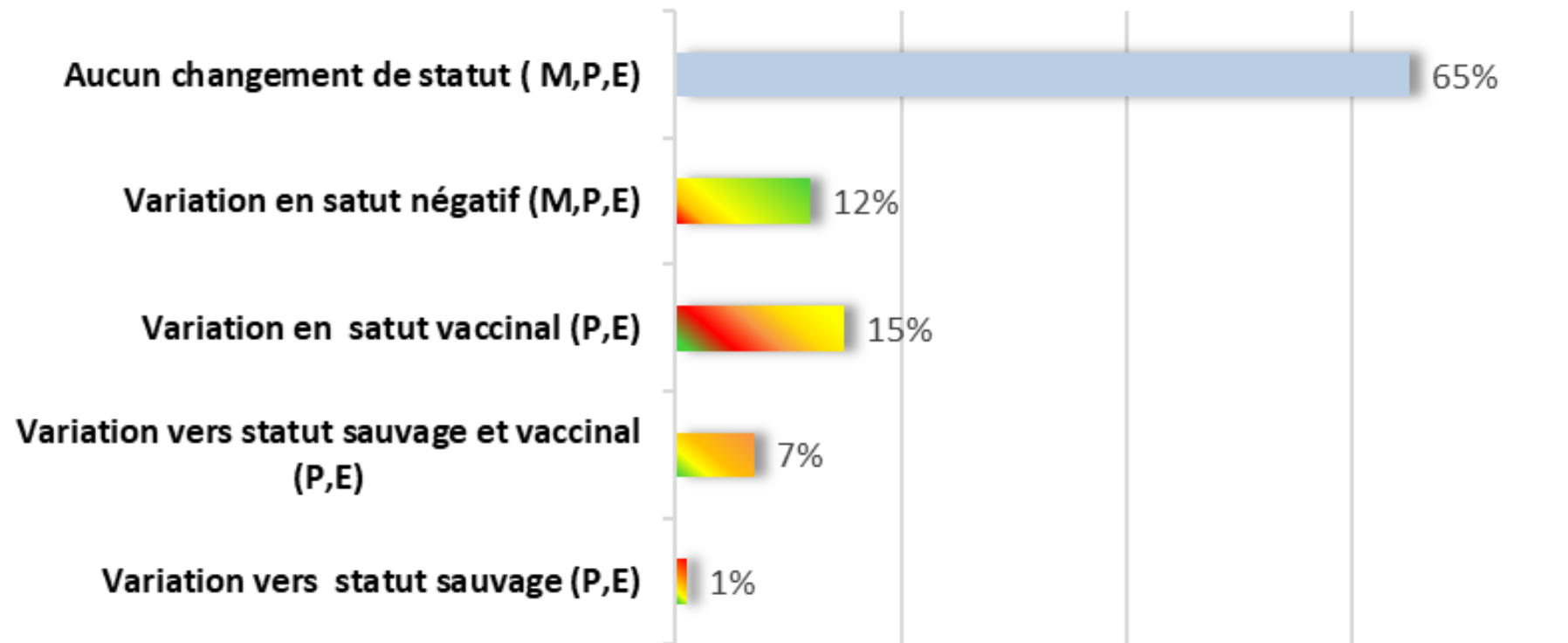
# ÉVOLUTION DEPUIS 4 ANS

## Statut février 2021



## VARIATIONS DES STATUTS OBSERVÉES

### Variation des statuts au cours de 12 mois (mars 2020 à mars 2021)



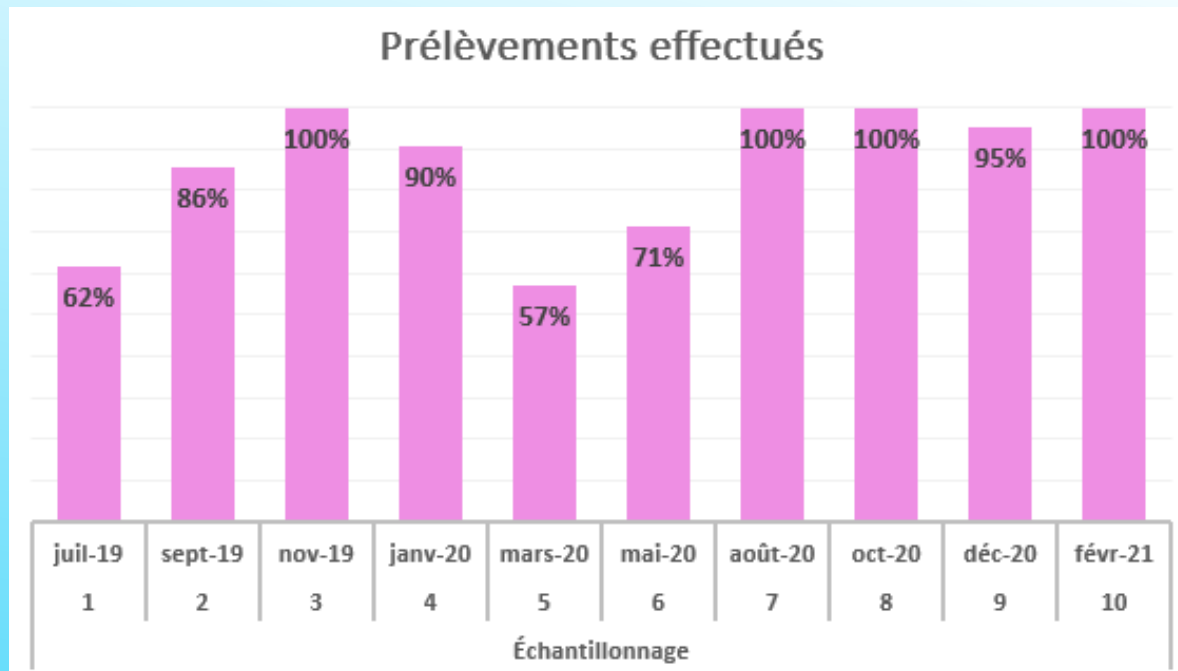


# Projet mini-zone St-Alexis (en cours)

L'objectif du projet est d'obtenir un portrait réel de la circulation du virus dans une zone déterminée, l'objectif visé étant d'éradiquer le virus sauvage dans cette zone.

- Un premier protocole d'échantillonnage intensif a été mis en place dans une zone spécifique de Lanaudière.
- Pourquoi cette zone : présence de virus sauvage, la zone est délimitée tout autour par une bande de 5 km sans bâtiments porcins.
- Plusieurs bâtiments (21 sites) , 3 maternités , 18 engraissements –pouponnières => démarche acceptée par les 8 propriétaires d'animaux.
- Échantillonnages planifiés aux 2 mois, si résultats positifs => séquençage demandé

# Projet Mini-zone 1 (St-Alexis)



Nous remercions la  
grande collaboration  
des participants depuis  
le début, les  
échantillonnages se  
poursuivent jusqu'en  
Juin 2021

# Sur la table à dessin

- Minimum un échantillonnage exigé par site / an
- Poursuivre le suivi des changements de statuts
- 3 projets en attente d'acceptation de financement qui sont en collaboration avec différents partenaires ( EPQ, CDPQ, Boehringer, GDC)
  - Les sujets abordés :
    - Biosécurité
    - Quarantaine
    - Outils d'échantillonnages
    - Traçabilité

# INFLUENZA 2021

Nous sommes en  
élaboration d'un projet  
influenza pour 2021 dans  
une zone de la Mauricie

Les membres de la Clé Rive-  
Nord ont encore accès à la  
subvention d'un séquençage  
gratuit pour le virus de  
l'influenza pour 2021-2021

# MERCI !





# RÉSEAU SANTÉ SUD-OUEST

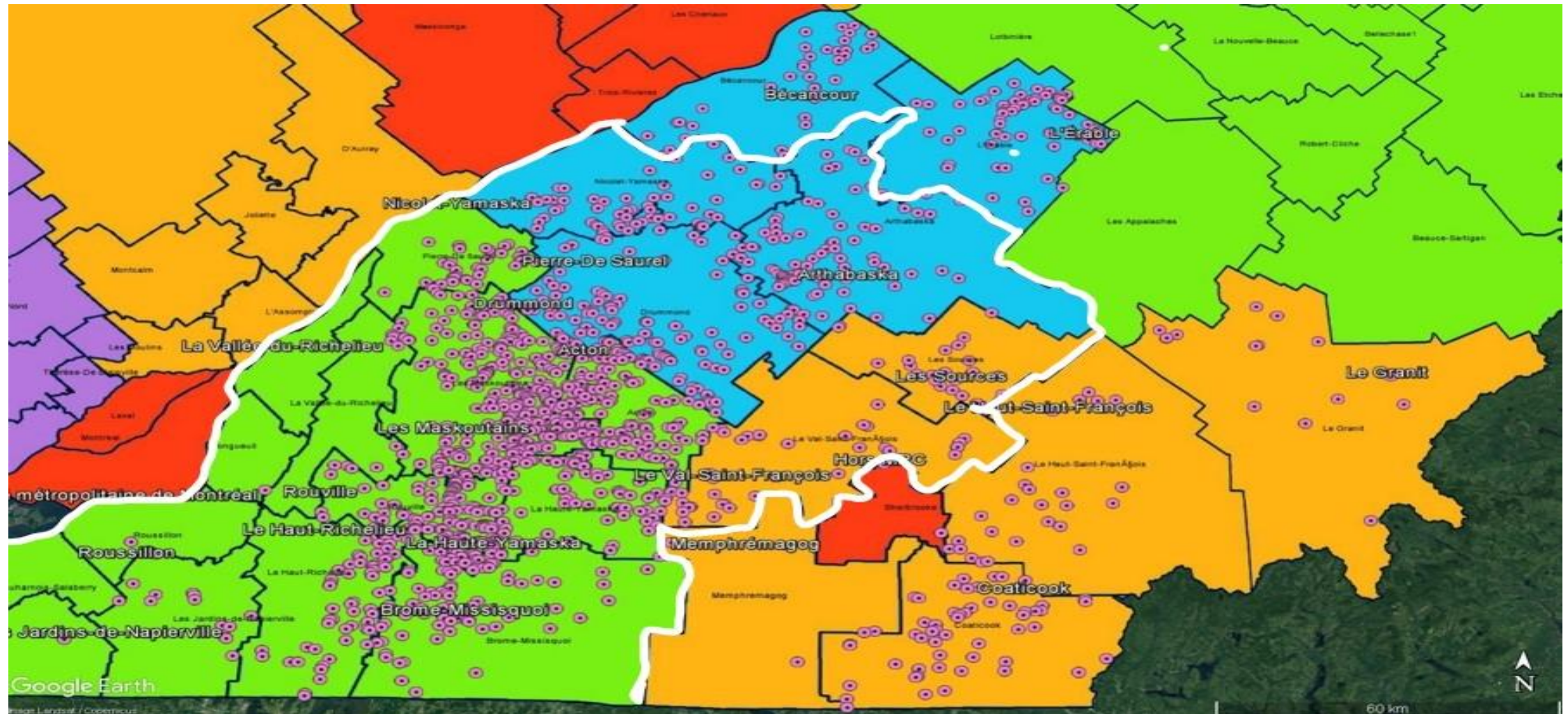
François Cardinal, D.M.V., M.Sc. SVA Triple-V Inc

30 mars 2021

---



# Montréal / Centre du QC / Estrie



# Inscriptions et statuts SRRP

	Nombre de sites	%	Nb avec statut SRRP à jour	% avec statut SRRP à jour
Nb de sites	1 126	---		
Inscrits VSP	1 066	95%	1042	98 %
Inscrits RSSO	999	89%	999	100 %

# Personnes impliqués

Coordonnatrice : Sylvie Vermette

Président : Julien Santerre (producteur)

Vétérinaire responsable : François Cardinal

## Conseil d'administration

### **Vétérinaires**

- Martin Choinière
- Jean-François Doyon
- Jacques Miclette
- Isabelle Sénéchal
- Charles Surprenant

### **Producteurs**

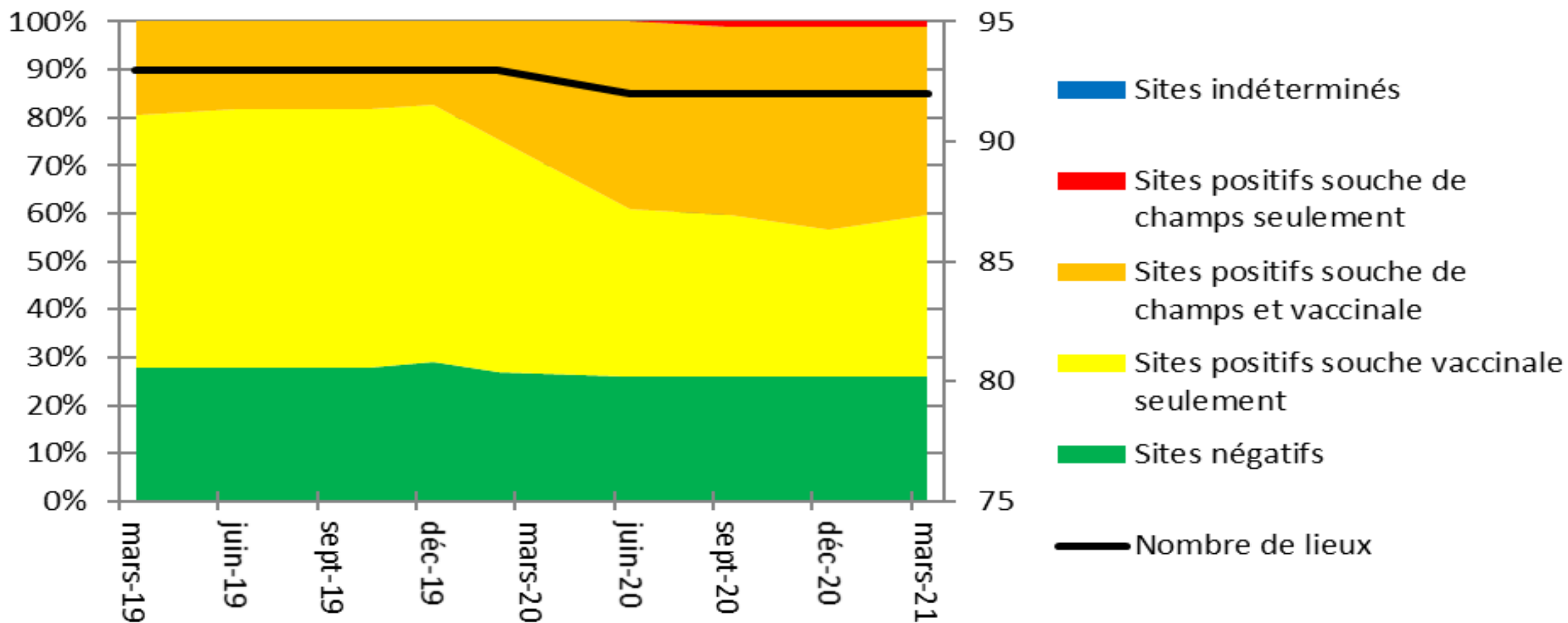
- Pierre Massie
- François Nadeau
- Roberto Rodriguez
- 1 poste vacant

# Autres vétérinaires participants

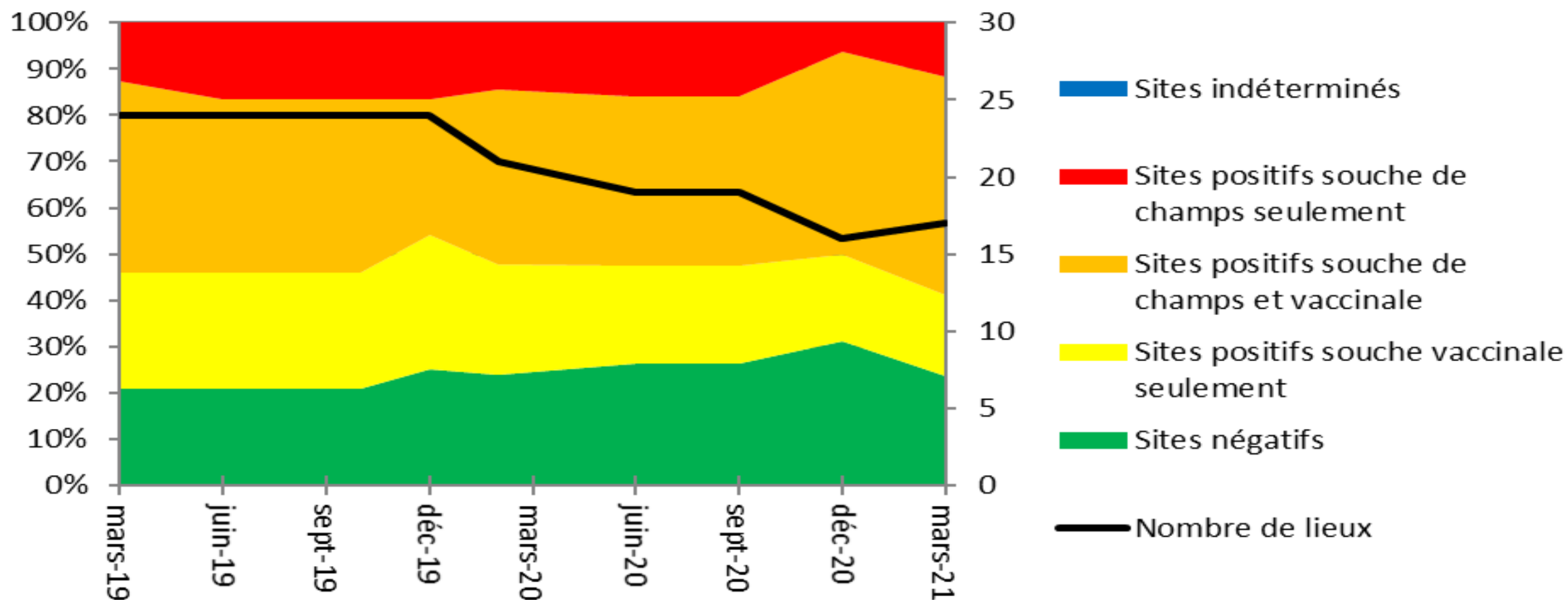
- Frédéric Beaulac
- Martin Bonneau
- Brigitte Boucher
- Andréanne Caron
- Élisabeth Carrière
- Simon Cloutier
- Martine Denicourt
- Marie-Christine Frenette
- Marie-Claude Germain
- Charles Lasalle
- Sylvain Messier
- Alfredo Ordonez
- Laurie Pfleiderer
- Marie-Claude Poulain
- Manon St-Hilaire
- Simon Vaillancourt
- Noémie Van Vyve



# Statuts en maternité



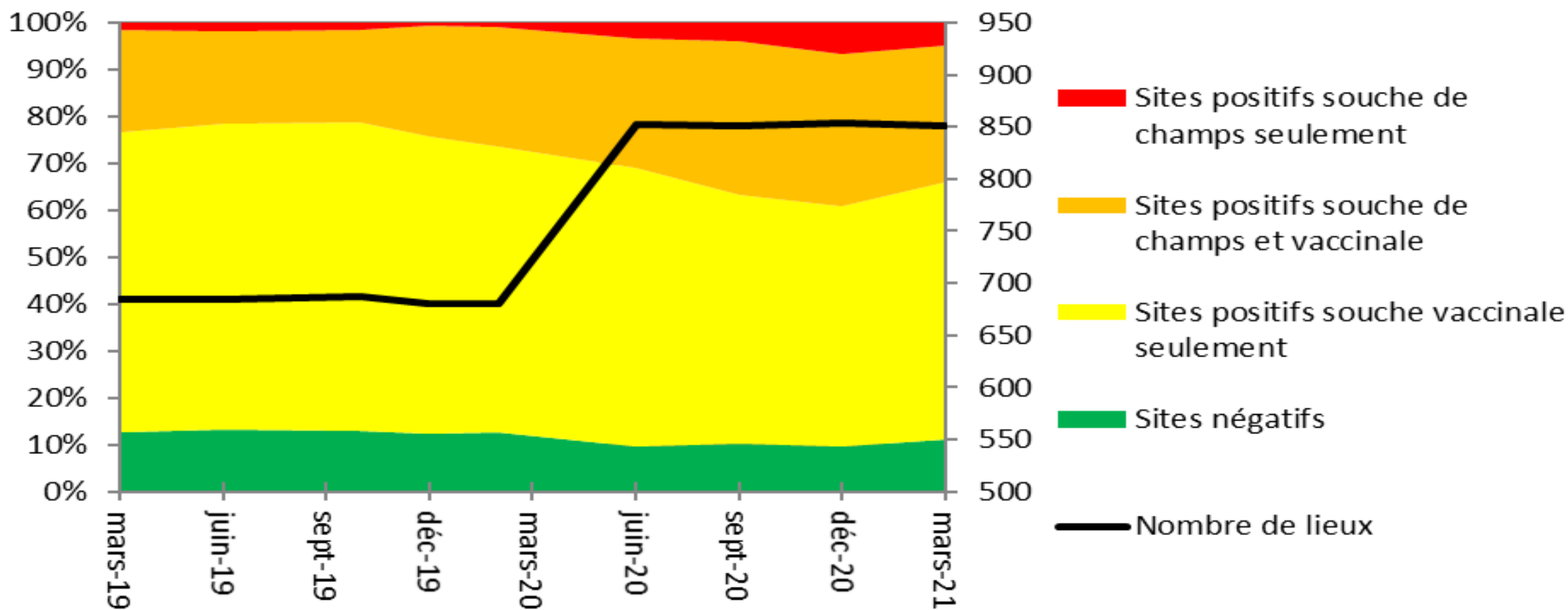
# Statuts des naisseurs-finisseurs



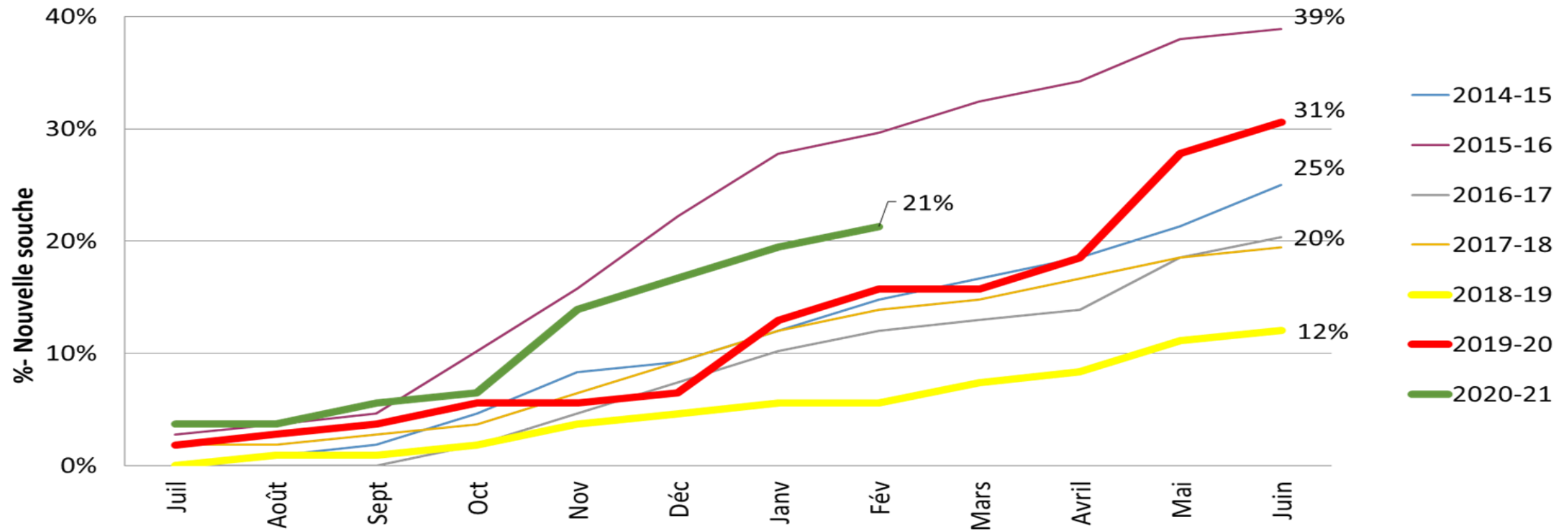
# Intentions d'éradication SRRP

- 47 sites truies avec souche sauvage
  - 32 sites avec plan éradication (68%)

# Statuts poup et engrais



# Incidence cumulative des nouvelles contaminations SRRP en maternité du RSSO





# Comprendre les contaminations

Nb de contaminations par site	Indépendants		Réseau	
	Nb de sites	Indice d'exposition moyen	Nb de sites	Indice d'exposition moyen
0	29 (40%)	4,4	12 (21%)	1,8
1	25 (35%)	6,0	15 (26%)	3,7
2	12 (17%)	10,4	8 (14%)	4,9
3	5 (7%)	14,1	13 (23%)	3,9
4 et plus	1 (1%)	16,1	9 (16%)	4,4
<b>Total des contaminations</b>	<b>69</b>	<b>6,8</b>	<b>107</b>	<b>3,6</b>
<b>Taux de contamination annuelle</b>	<b>15%</b>		<b>29%</b>	

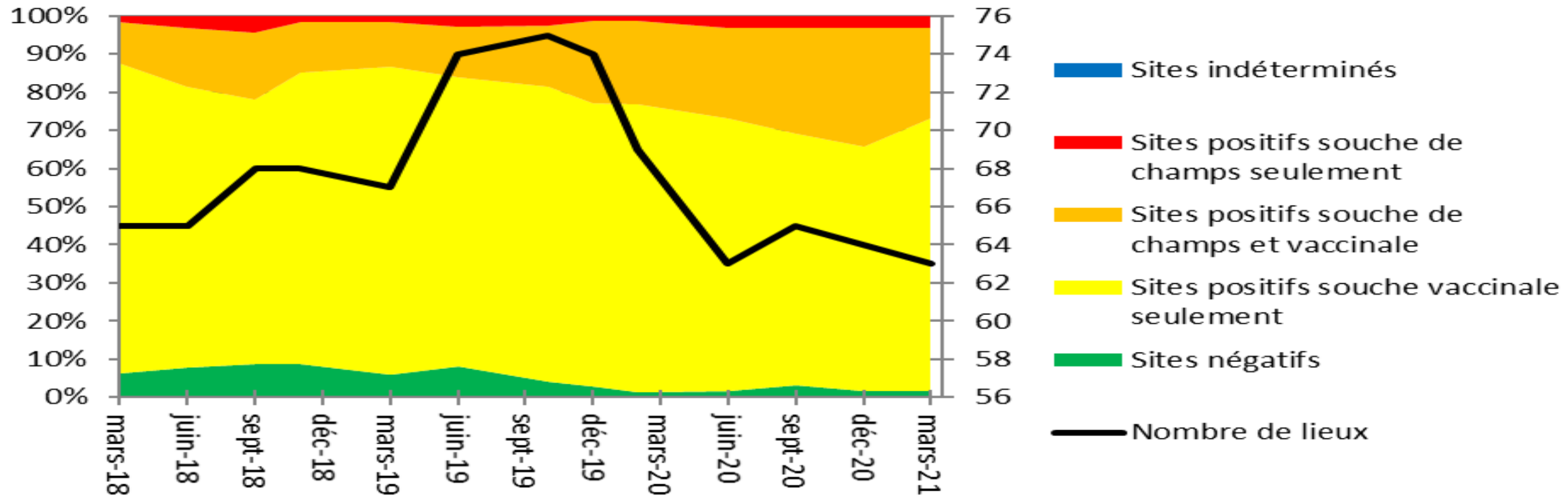
Données du 1er juillet 2014 au 31 décembre 2020

# Comprendre les contaminations

	2017-2019 (2 ans)		2019-2020 (1 an)	
Cause de contamination	Nb	%	Nb	%
Inconnue	24	67	6	18
Transmission régionale ou par aérosol	5	15	12	36
Transport	1	4,5	5	15
Bris biosécurité	1	4,5	1	3
Entrée d'animaux contaminés	2	4,5	8	24
Éradication pas réussie	1	4,5	1	3
<b>Total</b>	<b>34</b>	<b>100</b>	<b>33</b>	<b>100</b>

# Contrôle des sites très proches des sites truies

• Sites -1km



# Objectifs 2021 du RSSO

- Réussir le plus d'éradication possible du SRRP dans les sites truies contaminés en 2020
- Mieux documenter les impacts économiques des contaminations SRRP
- Mieux déterminer le statut SRRP des sites post-sevrages

# Merci !

À nos partenaires





# CLE BÉCANCOUR

- Par Isabelle Sénéchal M.V.
- Pour Rencontre Réseau Santé  
Beauce
- 30 mars 2021

# CONSEIL DU CLE BECANCOUR

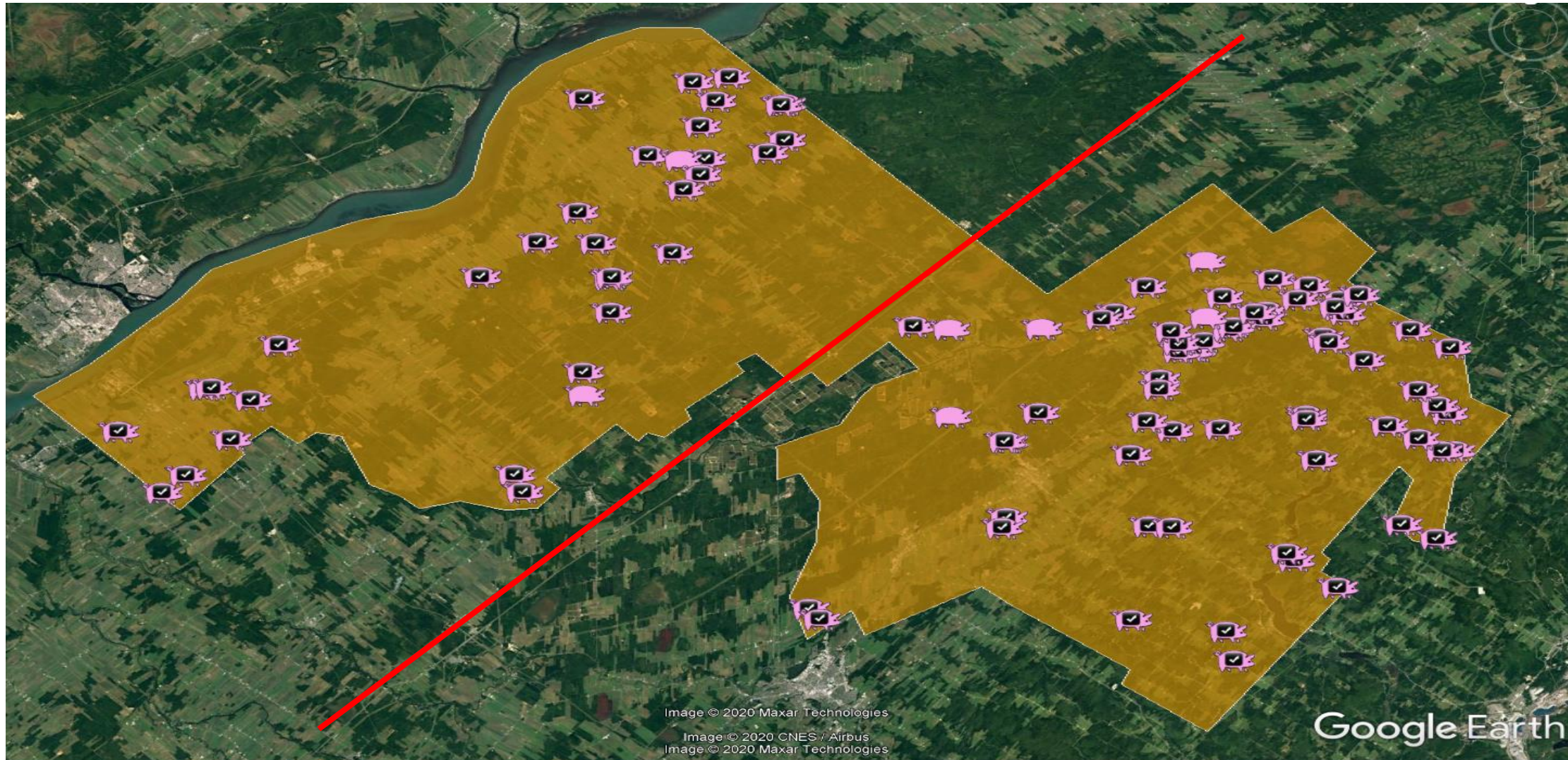
- Coordonnatrice: Sonia Goulet
- Administrateurs:
  - - éleveurs: David Boissonneault  
Vincent Fournier  
Guylaine Labrie  
Jacques Ménard  
Gilles Bergeron
- - Représentantes: Marylène Martineau ( RP2R)
  - Roxanne Robert (Agri-Marché)
- Vétérinaires consultantes: Dre Isabelle Sénéchal
  - Dre Noémie Van Vyve

# Localisation

- Au départ le CLE regroupait les municipalités de Laurierville, Lyster et Inverness.
- En 2019 il y a eu agrandissement de la zone:
  - - ajout des municipalités de la MRC de Bécancour
  - - ajout des autres municipalités de la MRC de l'Érable

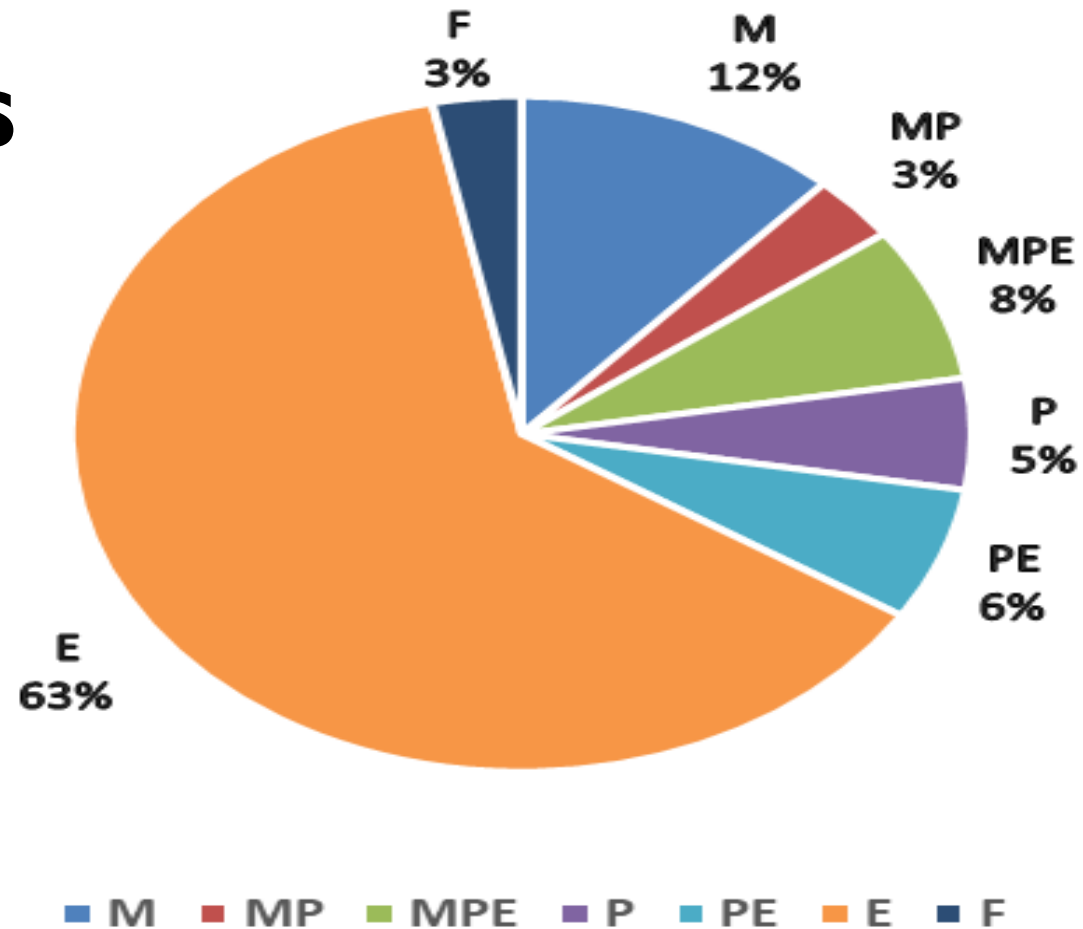


# Nord versus Sud

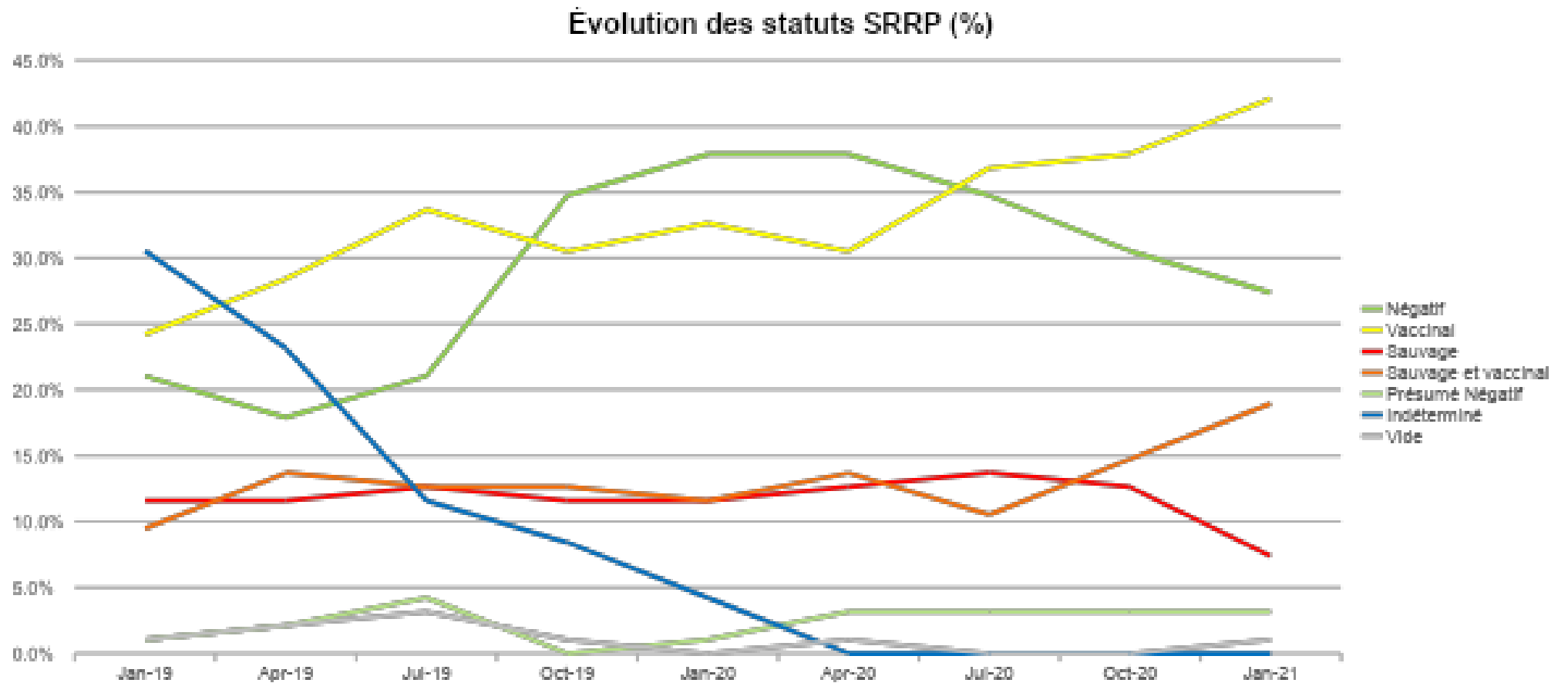


## Répartition des sites selon le type production (%)

**94 sites**



# Évolution des statuts SRRP





# Évolution des statuts SRRP

Statuts SRRP	1er janv. 2019	1er janv. 2020	1er janv. 2021
Sauvage	31,0%	24,5%	26,5%
Vaccinale uniquement	35,0%	34,5%	42,5%
Négatif	34,0%	41,0%	31,0%

73,5%

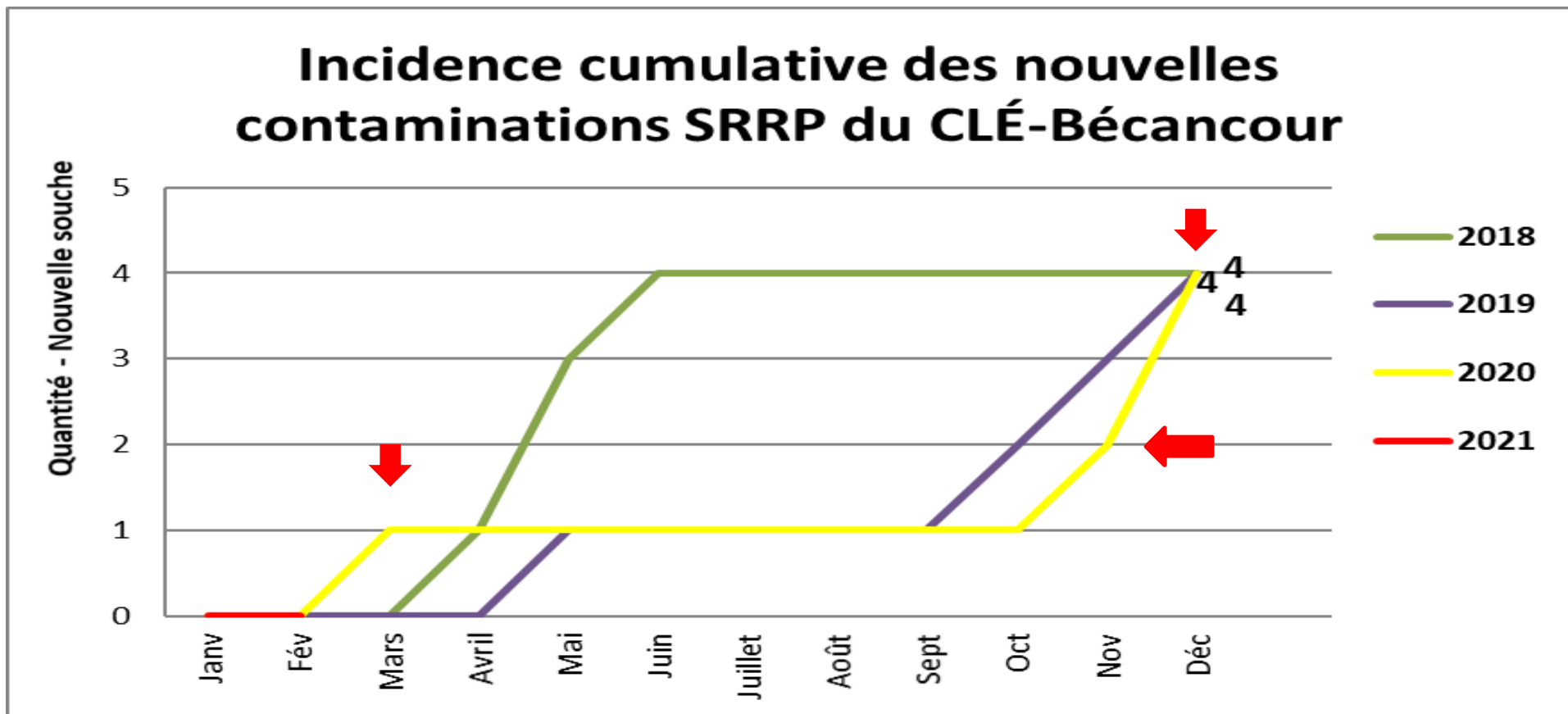
*\* Basé sur l'information transmise lors des mises à jour trimestrielles.*

# Évolution des statuts SRRP

## SITES AVEC TRUIES

Statut SRRP	1 janvier 2019	1 janvier 2020	1 janvier 2021
Sauvage	40 %	24 %	42%
Vaccinal seulement	13 %	14 %	10 %
Négatif	47 %	62 %	48 %

# Instabilités sanitaires 2020



# Instabilités sanitaires 2020

- **Cas 1**: Mars : engrais en rotation ; cause incertaine; le séquençage n'a pas pu être effectué. La ferme a éradiqué la souche sauvage depuis.
- **Cas 2**: Novembre: engrais en tout plein tout-vidé : Cause inconnue, il n'y a pas eu de séquençage dans ce dossier.

# Instabilités sanitaires 2020

- Décembre:
- **Cas 3- et Cas 4:** Deux maternités: contamination possible par aérosol ou bris de biosécurité.
- Il s'agit de la même séquence qui était déjà présente dans la région.

# Projets

- On a actuellement un projet d'éradication d'un groupe de production incluant plusieurs site dans la zone nord.

# Questions?







# **Rencontre provinciale, Bilan santé porcine au Québec**

**Réseau santé Lotbinière-Appalaches  
Retour sur l'année 2020**

Par: Jean Brochu mv répondant  
30 mars 2021

**Coordonnateurs:** Michel Mercier;  
Jeanne-Flora Domo M.

**Vétérinaire répondant:** Jean Brochu

**Administrateurs:**

- Sébastien Lemay
- Éric Nadeau
- Sylvain Bouffard

**CLÉ-RSLA**







**RSLA et sites  
participants:**

**78 sites  
inscrits**

---

12 Naisseurs

---

06 Naisseurs-finisseurs

---

01 Maternité-pouponnière

---

06 Pouponnières

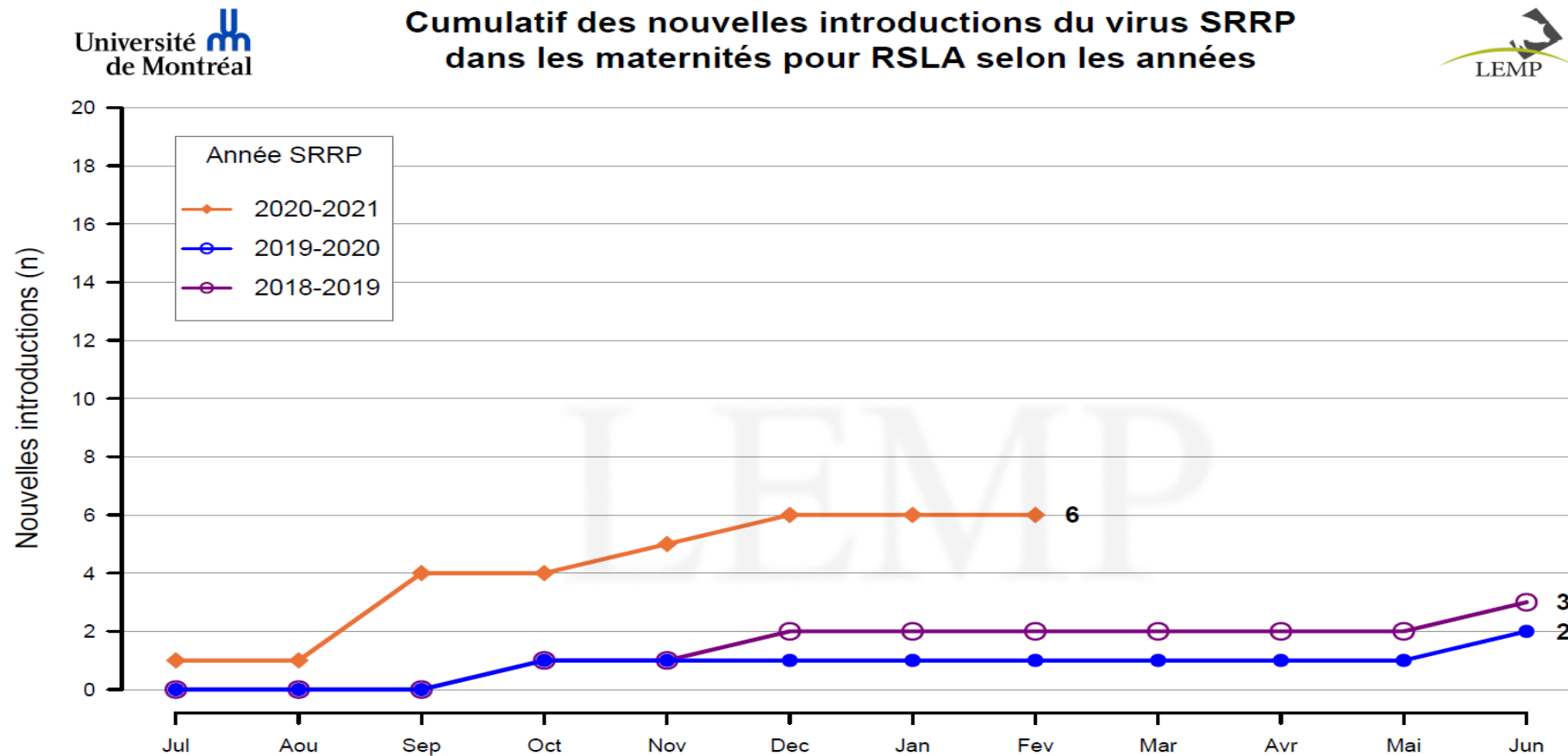
---

04 Pouponnière-Engraissements

---

49 Engraissements

# RSLA 2020-2021 : nouvelles introductions



# RSLA 2020 : Déclarations de crises

- 5 crises déclarées : 4 maternités et 1 site NF
- 6 nouvelles introductions en maternité (une non déclarée en crise)
- Causes présumées des crises
  - 2 associées à des sites voisins
  - 3 sans lien épidémiologique évident (biosécurité ?)





# **RSLA : crises et plans d'action**

**Pour les 5 crises : la volonté est claire !**

- 4 sites ont entrepris une éradication (dont le NF !)
- 1 site a fait un dépop-repop
- 1 site avec nouvelle introduction sans crise envisage dépop-repop



# Plan d'action RSLA : protéger les maternités

- Tentatives de réunions « mini-zone »
  - Mettre en contact les propriétaires des sites voisins où sévit une problématique
  - Plan d'action concerté ?
- Sites sans lien épidémiologique : enjeu BIOSÉCURITÉ !





# Portrait du CLÉ- Beaurivage

► Dr Simon Vaillancourt, 30 mars 2021

# CLÉ-Beaurivage

- ▶ Début des activités en 2014
- ▶ Résulte de la fusion de 2 projets CLÉ (projets pilotes)
  - ▶ CLÉ St-Narcisse (2011)
  - ▶ CLÉ St-Patrice (2011)
  - ▶ Agrandissement de cette zone, nouveaux intéressés

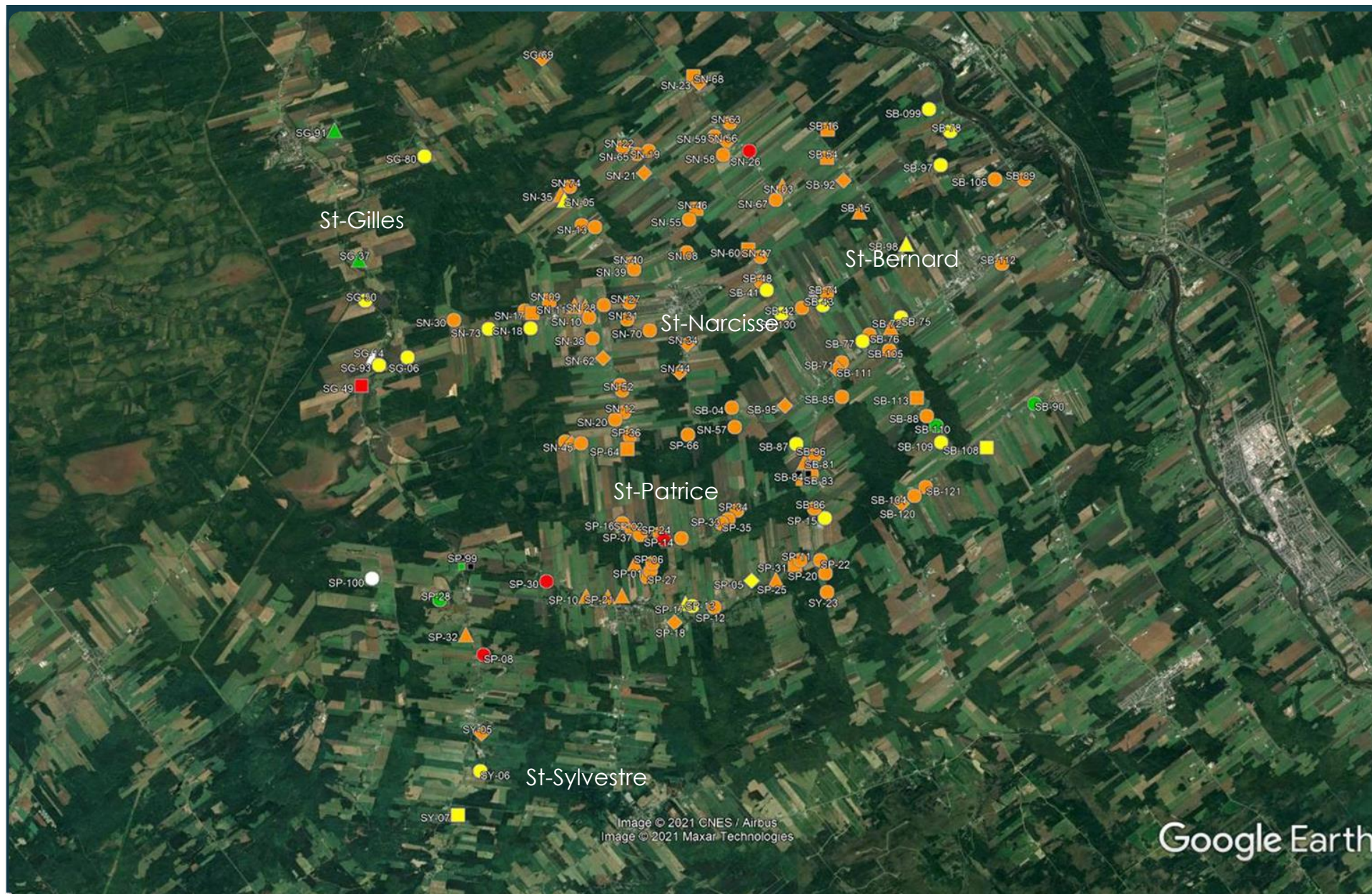
# Membres du CA

- ▶ Étienne Boucher, président
- ▶ Guy Blais, vice-président
- ▶ Richard Couture
- ▶ Mathieu Boucher
- ▶ Mario Tanguay
- ▶ Pascal Guay
- ▶ Martin Harton
- ▶ Samuel Potvin
- ▶ Jean Brochu, MV
- ▶ Paul Labrecque, MV
- ▶ Simon Vaillancourt, MV
- ▶ Michel Mercier, Jeanne-Flora Domo, coordonnateur

# Participants du CLÉ-Beaurivage

- ▶ 142 sites de productions
  - ▶ 6 maternités (4.2%)
  - ▶ 33 sites Naisseur-Finisseur (23.2%)
  - ▶ 5 sites maternité / pouponnière (3.5%)
  - ▶ 4 sites maternité / engraissement (2.8%)
  - ▶ 7 sites de pouponnière / engraissement (4.9%)
  - ▶ 11 sites de pouponnière (7.7%)
  - ▶ 76 sites engraissement (53.5%)





# Carte de la zone

# Statuts SRRP

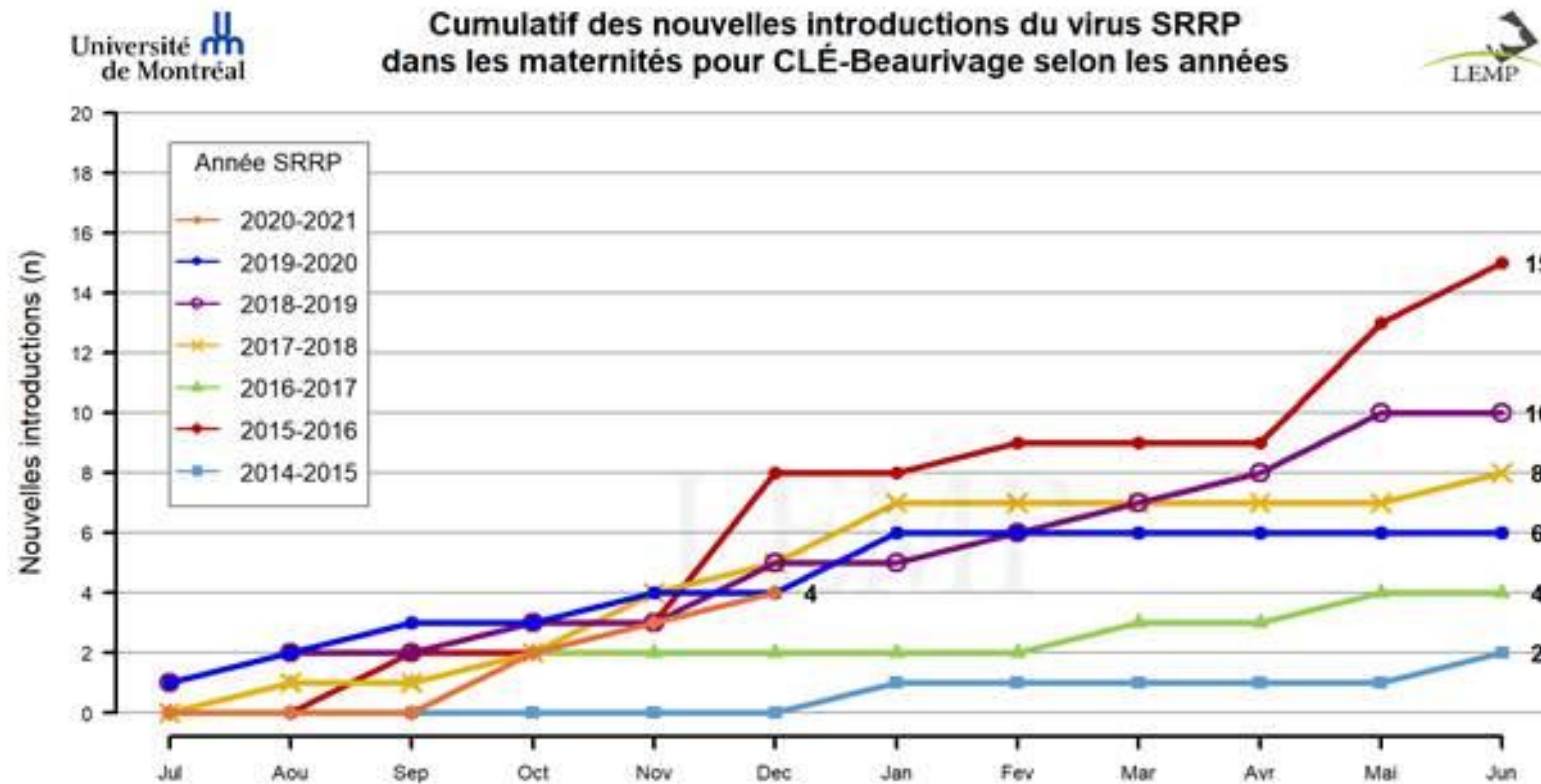
- ▶ Négatif SRRP: 6%
- ▶ Positif SRRP-vaccinal: 19%
- ▶ Positif SRRP-sauvage: 4%
- ▶ Positif SRRP-sauvage et vaccinal: 70%
- ▶ Site vide: 1%



# Bilan SRRP / 2020

- ▶ 13 dossiers de crise / instabilité SRRP
  - ▶ 5 dossiers, janvier à avril
  - ▶ aucun dossier, mai à septembre
  - ▶ 8 dossiers, octobre à décembre

# Bilan SRRP / 2020 (suite)



## Bilan SRRP / 2020 (suite)

- ▶ 9 souches retrouvées dans les épisodes cliniques
  - ▶ 8 souches, dérivées des souches déjà présentes dans la CLÉ-SRRP (+/- 3%)
  - ▶ 1 souche non présente dans le CLÉ, origine externe de la zone.
  - ▶ 1 souche pour 1 dossier SRRP: 6 reprises
  - ▶ 1 souche pour 2 dossiers SRRP: 2 reprises
  - ▶ 1 souche pour 3 dossiers SRRP: 1 reprise

## Bilan SRRP / 2020 (suite)

- ▶ Relance Interne: 3 cas
- ▶ Nouvelle contamination pour le site: 10 cas

## Bilan SRRP / 2020 (suite)

Épisode	Participants
▶ Mat : 4 cas	6 sites (67%)
▶ Mat / Poup : 0 cas	5 sites (0%)
▶ Poup : 1 cas	11 sites (9%)
▶ Poup / Eng : 0 cas	7 sites (0%)
▶ Eng : 3 cas	76 sites (4%)
▶ Mat / Poup / Eng : 5 cas	33 sites (15%)



► Projets en cours

# Algorithme de Transport

- ▶ Beaucoup de sites en rotation
- ▶ Transport sécuritaire des animaux : primordial
- ▶ Séquence de ramassage en fonction du statut de santé du site
- ▶ Projet pilote avec une compagnie de transport



# Risques de contamination: Aérosol



# Projet Bio protection des élevages / HBV

- ▶ Caractéristiques liées aux haies brise vent
  - ▶ Déviation du panache d'air et dilution dans l'atmosphère
  - ▶ Interception par la haie
- ▶ Bienfaits associés
  - ▶ Réduction des odeurs
  - ▶ Réduction de la transmission des pathogènes
  - ▶ Réduction des couts de chauffage
  - ▶ Contrôle de l'accumulation de neige
  - ▶ Réduction des plaintes

# Projet Bio protection des élevages

- Objectifs
  - Inscription de 75% des maternités ou de 50% des sites porcins
    - Sur une base de NIM
  - Si atteinte des objectifs
    - 90% des implantation seront subventionnées par le MAPAQ
    - Sinon c'est 75%
- CLÉ dépose donc un projet à la fois afin d'obtenir le % minimal de participation

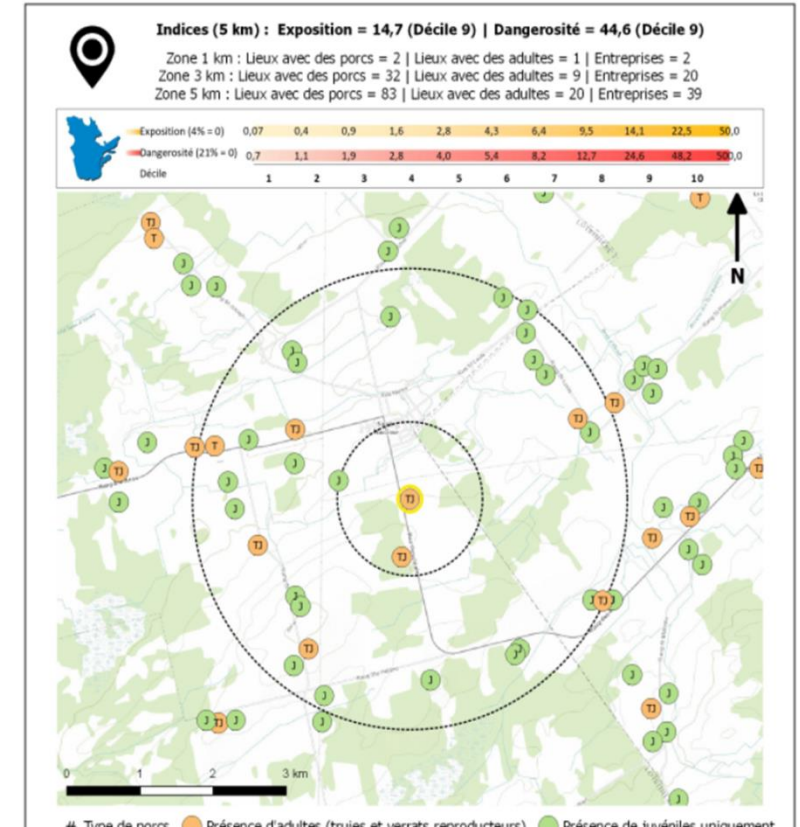


Source:  
[rfbiotique.com](http://rfbiotique.com)



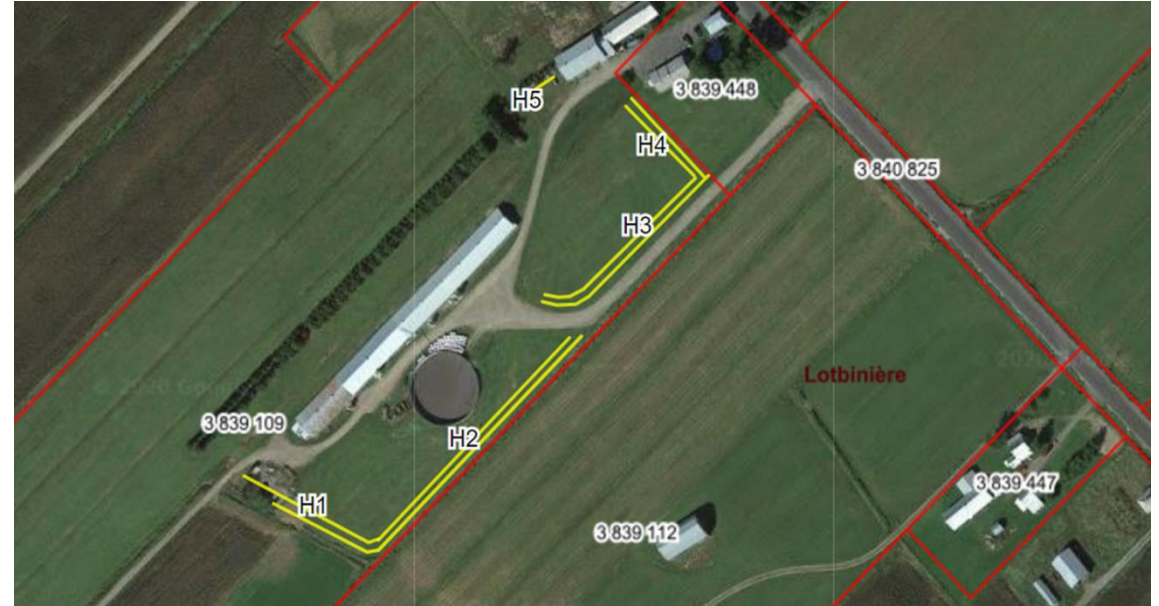
# Procédure CLÉ Projet Bio protection des élevages

- Procédure établie
  - Rencontre du membre CLÉ
    - Discussion-inscription
- Transmission du dossier à l'agronome ou technicien(ne) responsable du plan d'aménagement
- Discussion avec le vétérinaire des sources de contaminations potentielles, historiques ou récurrentes.
- Validation avec l'ingénieur forestier
- Rencontre terrain avec le producteurs
- Dépôt du plan d'implantation au producteur et validation
- Correction et dépôt final



# Procédure CLÉ Projet Bio protection des élevages

- Test Ferme témoin





# Merci!

► Dr Simon Vaillancourt, 26 janvier 2021

# PORTRAIT DU RÉSEAU SANTÉ BEAUCE



Dr Simon Vaillancourt, 30 mars 2021

RÉSEAU  
Santé Beauce





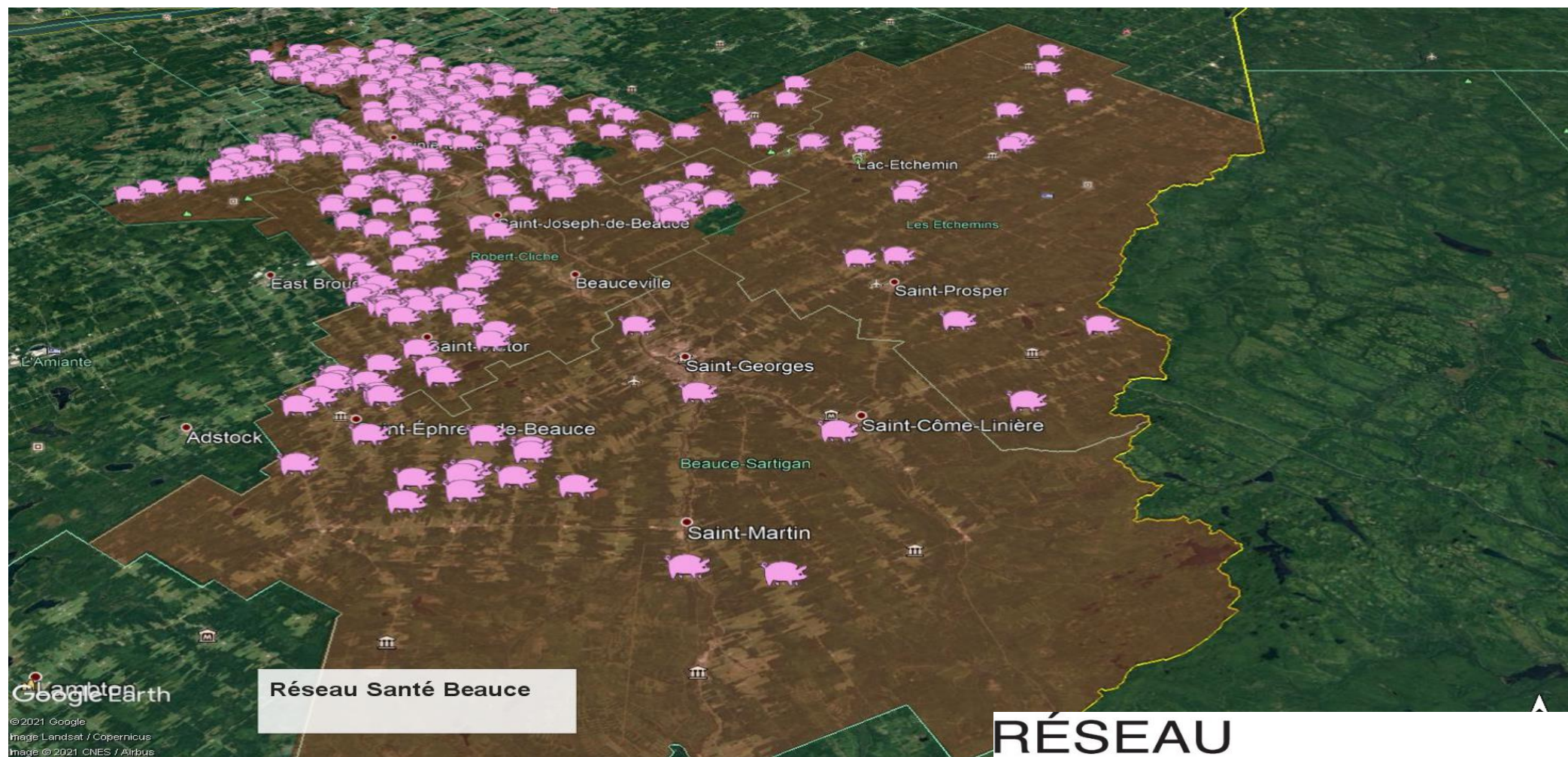
## MEMBRES DU CONSEIL D'ADMINISTRATION

- Marius Cloutier, Président et producteur porcin
- Simon Breton, Représentant des ÉPQ et producteur porcin
- Jean-François Grenier, producteur porcin
- Bruno Bélanger, agr Les Consultants Denis Champagne
- Jeanson L'Heureux, Transport AS L'Heureux, Représentant des transports de porcs
- Gabrielle Tardif, agr Agri-Marché, Représentante des intégrateurs
- Élisabeth Carrière, Vétérinaire
- Simon Vaillancourt, Vétérinaire
- Stéphane Laberge, agr Coordonnateur

# PARTICIPANTS DU RÉSEAU SANTÉ BEAUCE

- 309 sites actifs de productions
  - 28 sites Maternités (9.1%)
  - 44 sites Naisseur-Finisseur (14.2%)
  - 14 sites de Pouponnière (4.5%)
  - 10 sites de Pouponnière / Engraissement (3.2%)
  - 184 sites Engraissement (59.5%)
  - 25 sites Wean to finish (8.1%)
  - 3 sites Quarantaine (1.0%)
  - 1 site Verraterie (0.3%)
  - 12 sites Vides actuellement





RÉSEAU  
Santé **Beauce**

# STATUTS SRRP

- Négatif SRRP: 29%
- Positif SRRP-vaccinal: 30%
  - 59% des sites sans souches sauvages SRRP
- Positif SRRP-sauvage: 41%
- Indéterminés: 0%



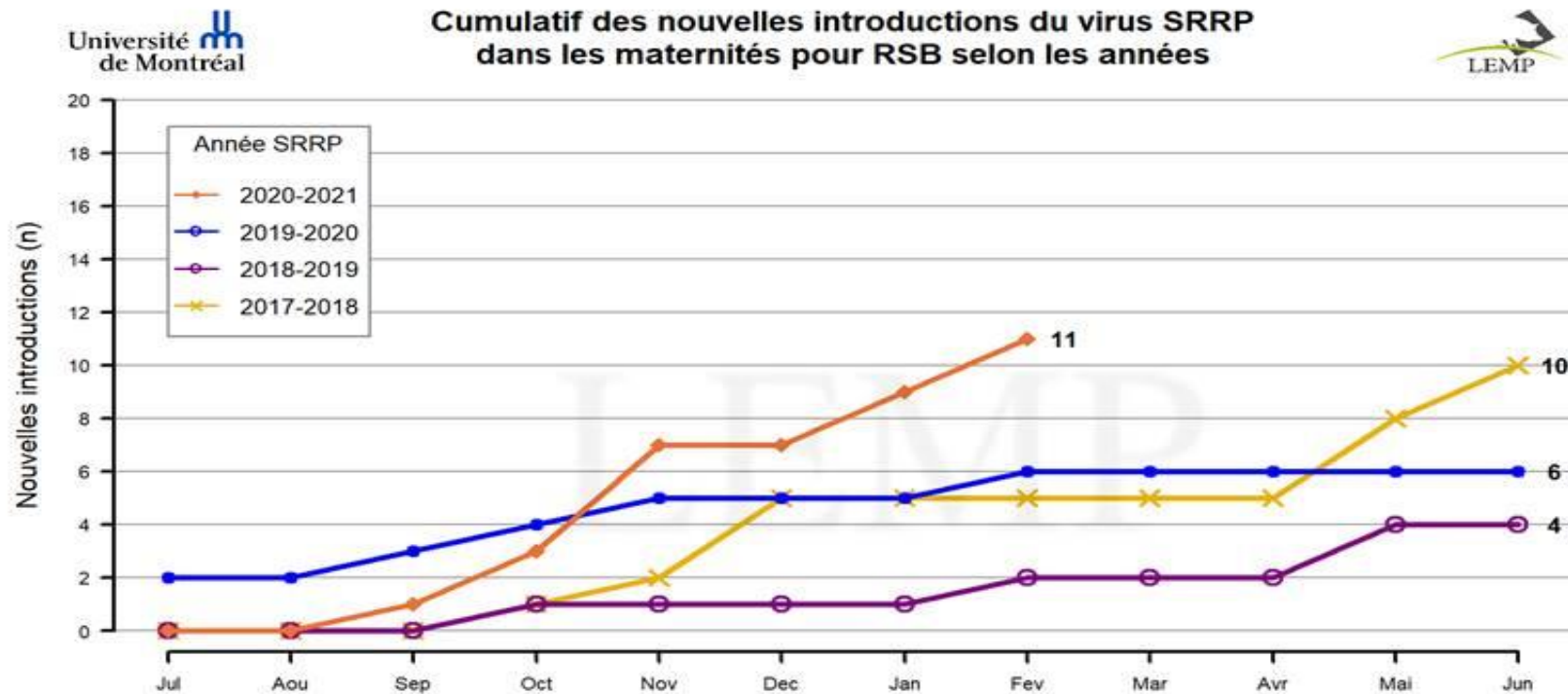
## BILAN SRRP / 2020

- 16 dossiers de crise / instabilité SRRP
  - 1 dossier, janvier 2020
  - aucun dossier, février à août
  - 15 dossiers, septembre à décembre





# BILAN SRRP / 2020 (SUITE)





## BILAN SRRP / 2020 (SUITE)

- 9 souches retrouvées dans les épisodes cliniques
  - 1 souche pour 1 dossier SRRP: 6 reprises
  - 1 souche pour 2 dossiers SRRP: 2 reprises
  - 1 souche pour 6 dossiers SRRP: 1 reprise



## BILAN SRRP / 2020 (SUITE)

### Épisodes

- Mat : 5 cas
- NF : 3 cas
- Poup : 0 cas
- Poup / Eng : 1 cas
- Eng : 7 cas
- Wean to Finish: 0 cas

### Participants

28 sites (17.9%)  
44 sites (6.8%)  
14 sites (0%)  
10 sites (10%)  
184 sites (3.8%)  
25 sites (0%)



# RÉALISATIONS ET PROJETS EN COURS

RÉSEAU  
**Santé Beauce**




# PROJET ST-ELZÉAR






- Projet d'éradication des souches sauvages de SRRP de cette municipalité
- Projet de 2 ans, s'est terminé en juin 2020
- Retombé positive pour la zone
- Les producteurs nous ont demandé d'assurer une continuité au projet
- Suivi des sites avec la même fréquence / appel de suivi pour le suivi du projet à tous les 1-2 mois.



# Projet St-Elzéar (Suite)

**38 sites participants**  **Restent 4 statuts positifs**  
**(9 au départ + 6 au cours du projet)**

**\* 3 ont un potentiel et une volonté d'éradiquer (1NF restera positif)**

Statut SRRP	
Positif, s. sauvage	
Positif, s. sauvage et vaccinale	
Positif, s. vaccinale	
Présumé négatif	
Négatif	

RÉSEAU  
**Santé Beauce**



## PROJET ST-ELZÉAR (SUITE)

- Septembre 2020: 1 bâtiment engraissement en TP / TV qui se contamine
- Novembre 2020: Début de beaucoup d'épisodes cliniques SRRP
- 13 contaminations de sites en 4 mois dans la municipalité
- 1 souche dominante, responsable de 10 épisodes cliniques de SRRP.
- Distribution qui semble être aérosol, trajectoire Ouest / Est, 15 km de distance franchie, perte de 0.33% d'homologie.
- Toutes les souches de ce groupe entre 99.33% et 100% d'homologie





## PROJET ST-ELZÉAR (SUITE)

- Suite à ces nombreuses contaminations SRRP
  - Fermeture de troupeau pour éradication
  - Vide de site pour éradiquer les souches
  - Changement de vocation des bâtiments
  - Sites en rotation qui ne pourront peut être pas éradiquer la souche sauvage de SRRP



# PROJET PRÉLÈVEMENT

- Collaboration avec le CDPQ
- Comparaison de différentes techniques de prélèvements pour récolter le virus SRRP
- Prélèvements RSB / CSRN





MERCI!

RÉSEAU  
**Santé Beauce**





# **Rencontre annuelle de santé porcine au Québec**

**Bilan de 2020**

**CLÉ-Charlevoix et CLÉ-RSSE**

**Par Noémie Van Vyve, M.V.**

**Coordonnateur:**

Michel Mercier, Jeanne-Flora  
Domo M.

**Vétérinaire répondant: Noémie  
Van Vyve****Administrateurs:**

- Kéven Gauthier, président
- Nicolas Tremblay, Vice-président
- Pierre Duchesne
- Bernard Néron
- Mathieu pilote
- Clauvis Gauthier

A map of the CLÉ-Charlevoix region, showing various municipalities in different shades of green and yellow. A blue line representing a river or coastline runs through the region. A white rectangular box with a black border is overlaid on the map, containing the text "CLÉ-Charlevoix".

CLÉ-Charlevoix



### **Coordonnateur:**

Michel Mercier, Jeanne-Flora  
Domo M.

**Vétérinaire répondant: Noémie Van Vyve**

### **Administrateurs:**

- Kéven Gauthier, président
- Nicolas Tremblay, Vice-président
- Pierre Duchesne
- Néron Bédard
- Mathieu pilote
- Clauvis Gauthier

# Types de sites participants

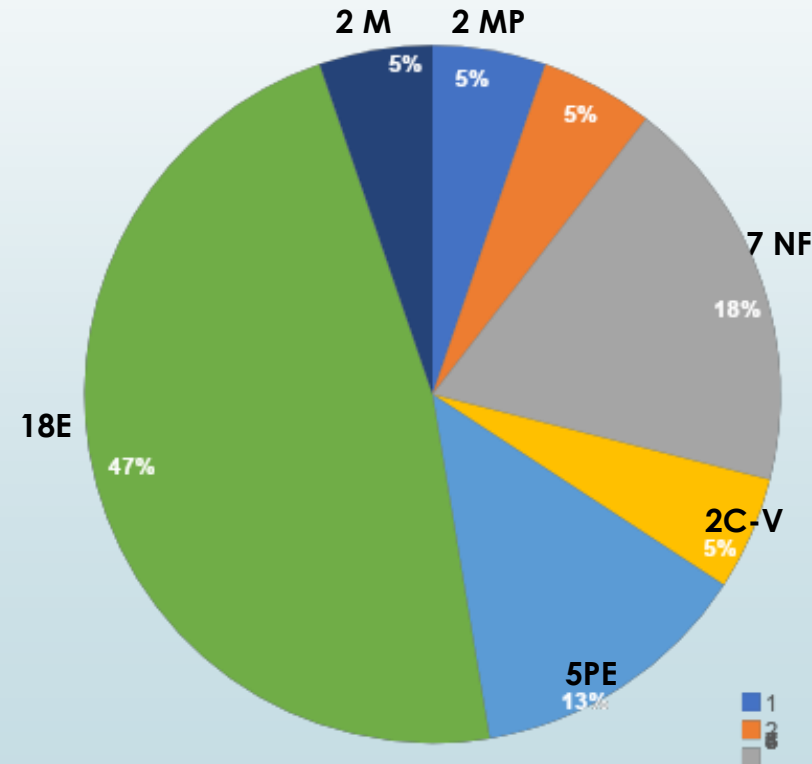
- **Nombre de sites participants: 38**
- Maternité: 2
- Maternité-Pouponnière: 2
- Naisseur-Finisseur: 7 (1 positif sauvage et vaccinale)
- Pouponnière: 2
- Poup.-Engrais.: 5
- Engraissement: 18
- Cochetterie-verraterie: 2



# Répartition par type de production dans CLÉ-Charlevoix

38 sites

Type de production



# Statuts santé 2020

- Nombre de positifs sauvage - vaccinale: 1 (2,6%)
- Nombre de positifs vaccinales: 13 (34,2%)
- Négatif : 24 (63,2%)
  
- Nombre de sites testés en 2020: 12 (31%)
  
- Nouvelle introductions en 2020
  - 0
  - 1 instabilité au niveau des symptômes en pouponnière
- Depuis 2017, qu'il n'y pas eu d'introduction.

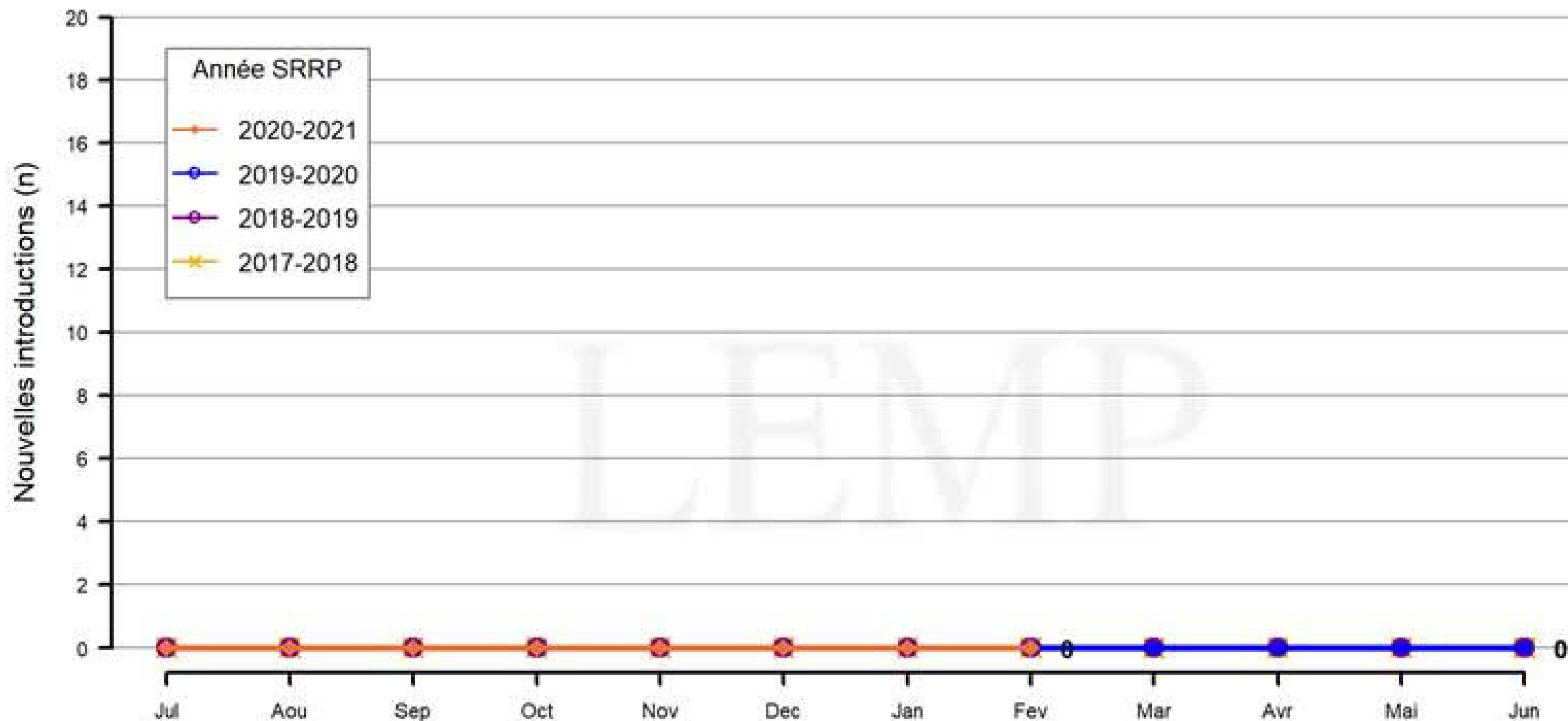






Image © 2021 TerraMetrics  
© 2021 Google  
Image © 2021 CNES / Airbus  
Image © 2021 Maxar Technologies

Google Earth

Date des images satellite : 2/9/2019 47°28'04.58"N 70°22'23.56"O élév. 226 m altitude 21.98 km



## ...Mars 2021

- Au moins 4 maternités contaminées
  - 1 séquençage démontre une nouvelle souche pour la zone
  - 3 autres séquençages en cours



# RSSE (CLÉ-Bellechasse)



## **Coordonnateur:**

Michel Mercier, Jeanne-Flora  
Domo M.

## **Vétérinaire répondant:**

Noémie Van Vyve

## **Administrateurs:**

- Martin Boutin, président
- Maxime Gosselin, Vice président
- Louis Philippe Roy
- Nicolas Goupil
- Gaétan Aubé
- Jean Philippe Mercier
- Yannick Nadeau
- Pierre Marquis
- René Harton
- Étienne Migneault

# Type de site participant

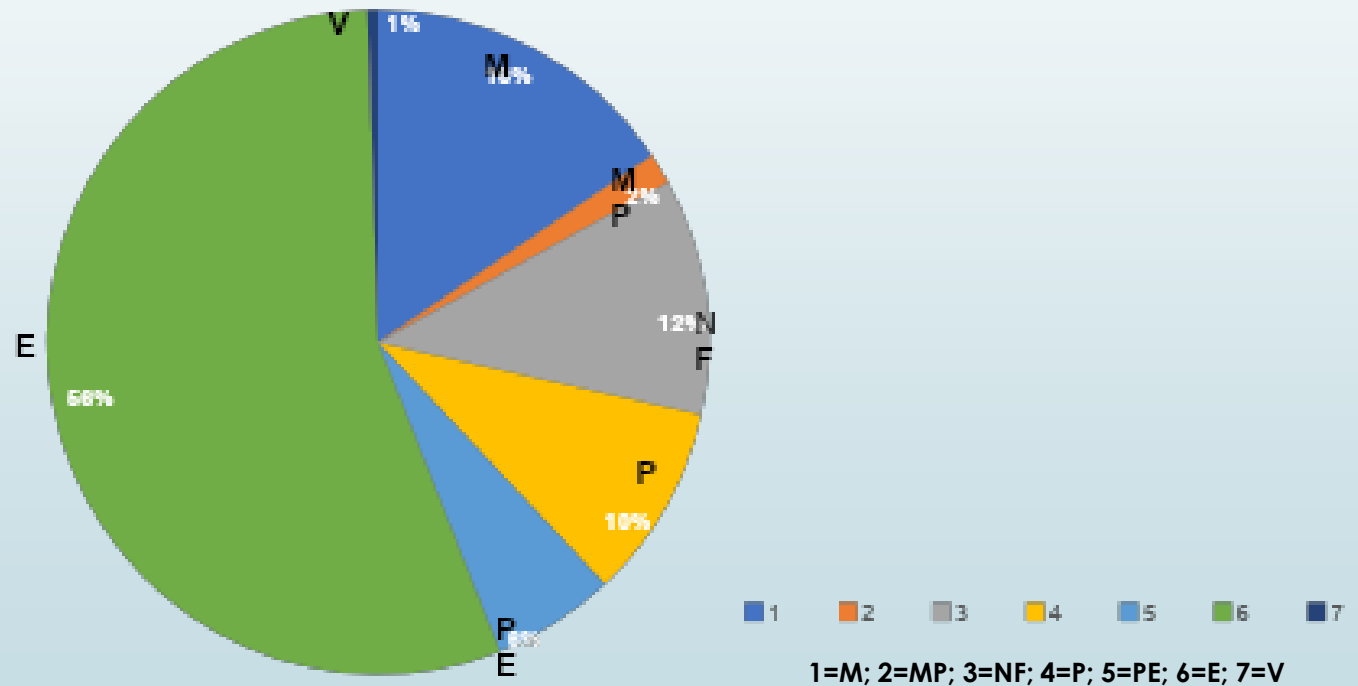
- **Nombre de sites participants 200**

- |                         |     |      |
|-------------------------|-----|------|
| Maternité:              | 31  | (2)  |
| Mat.-Poup.:             | 3   | (1)  |
| NF:                     | 23  | (6)  |
| Pouponnière:            | 19  | (6)  |
| Poup.-Engrais.:         | 12  | (5)  |
| Engraissement:          | 111 | (38) |
| Cochetterie-verraterie: | 1   | (2)  |



# Répartition des différents types d'élevage dans CLÉ-RSSE

TYPES D'ÉLEVAGES



# Statuts (dernier trimestre de 2020)

## ? Nombre de positifs sauvage

64 (34%)

❖ Sauvage

11 (5,8%)

❖ Sauvage + vaccinale

53 (28,3%)

## ? Nombre de positifs vaccinales

51 (27,3%)

## ? Présumé négatif

14 (7,5%)

## ? Négatif

56 (29,9%)

## ? Nombre de sites testés en 2020 - 2021

34 (18,2%)

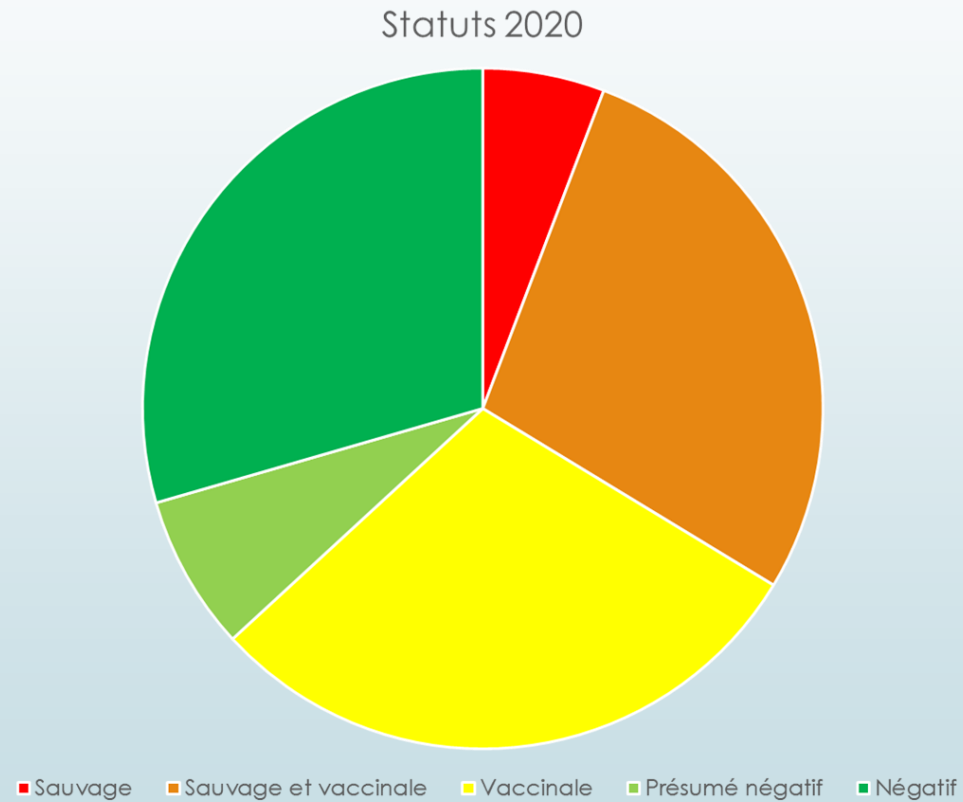
❖ 24 séquences de 14 sites □ 10 souches

❖ 4 sites ont eu plus qu'une souche en 2020

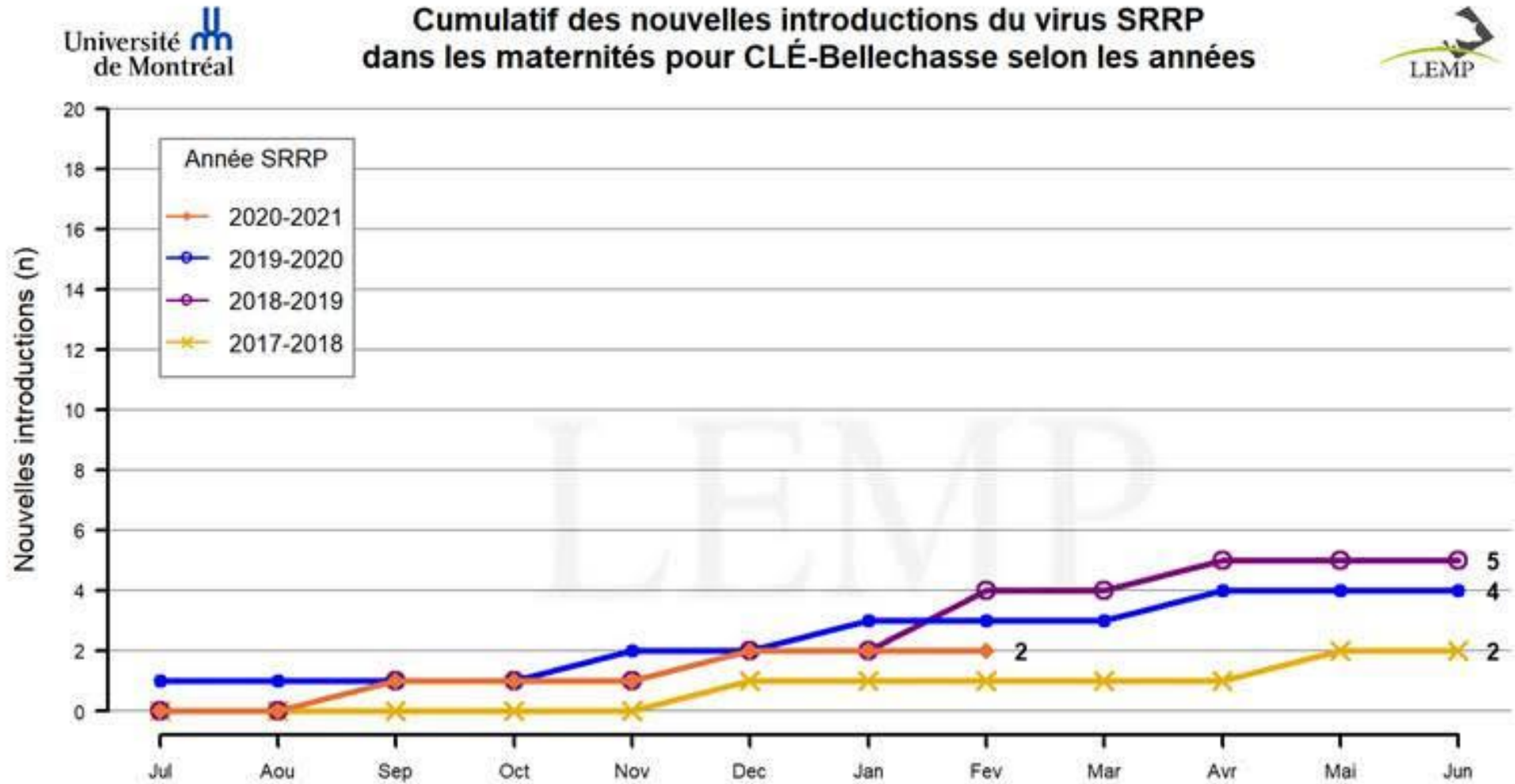
❖ Nouvelle introductions en 2020 en maternité

4

# Statut santé des élevages porcins 2020



# Cumulatif décembre 2020











# Merci

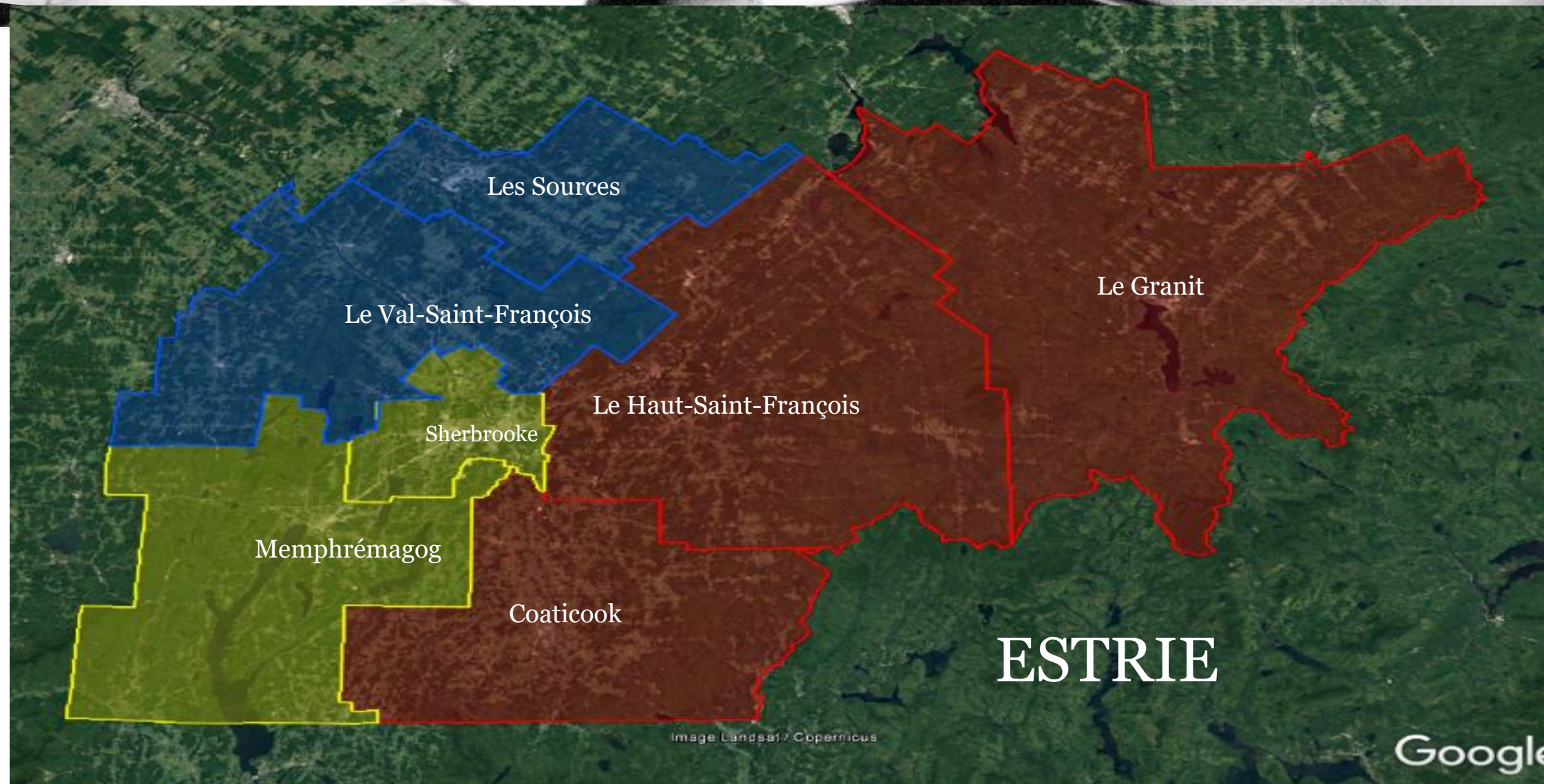




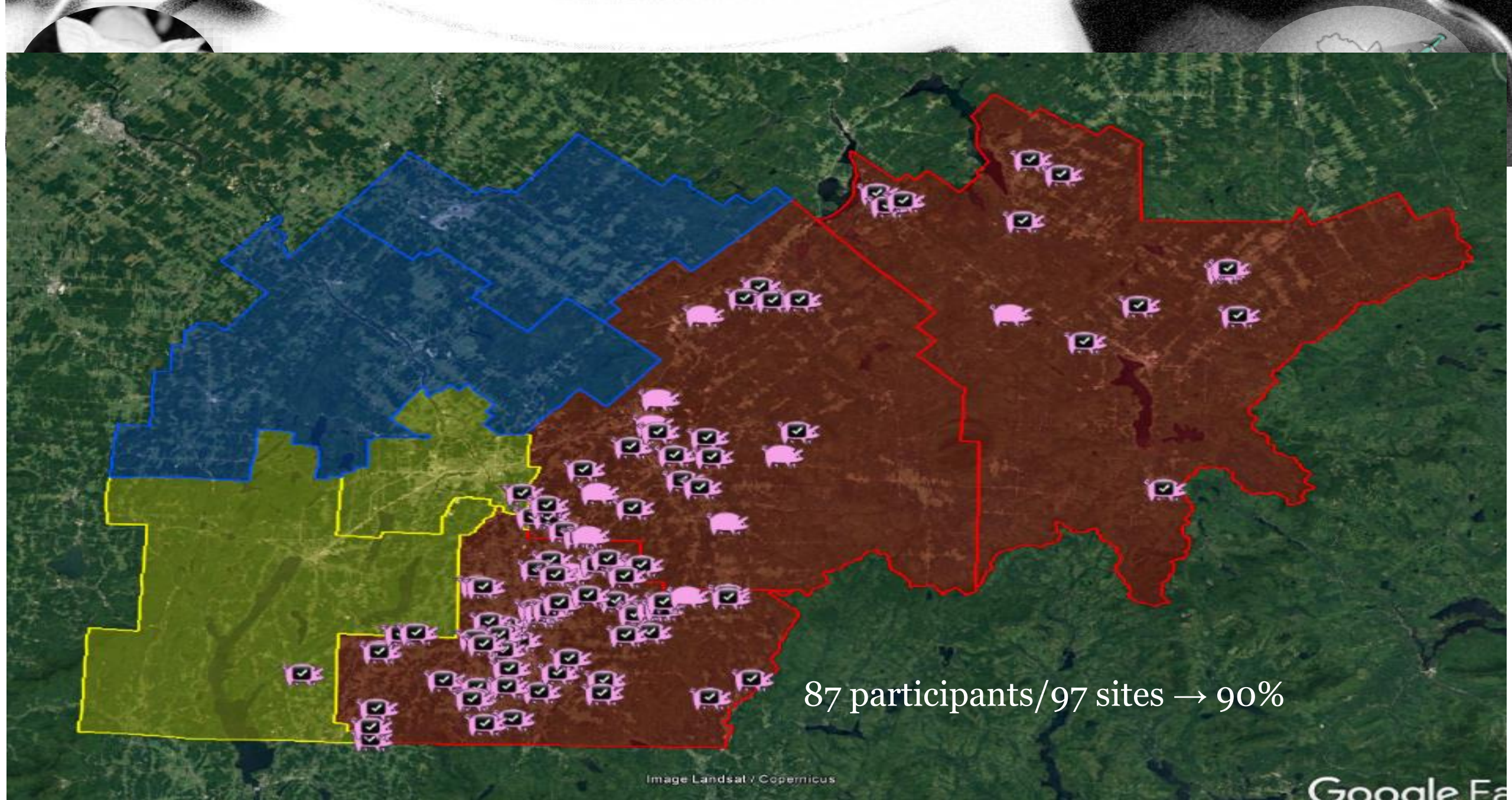
## Comité de gestion du RASPE

- ❖ M. Martin Viens, président du RASPE, groupe Viens et frères
- ❖ M. Lucas Gass, Les Ferme Gass
- ❖ M. Simon Morin, Ferme Porcsimo
- ❖ Mme Èves St-James, Porcherie R.G. D'Amours
- ❖ M. Denis Nadeau, Ferme porcine Denis Nadeau inc.
- ❖ M. Martin Bergeron, Les Élevages Martin Bergeron inc.
  
- ❖ Dr. Sylvain Messier, vétérinaire consultant
- ❖ Mme Sonia Goulet, coordonnatrice







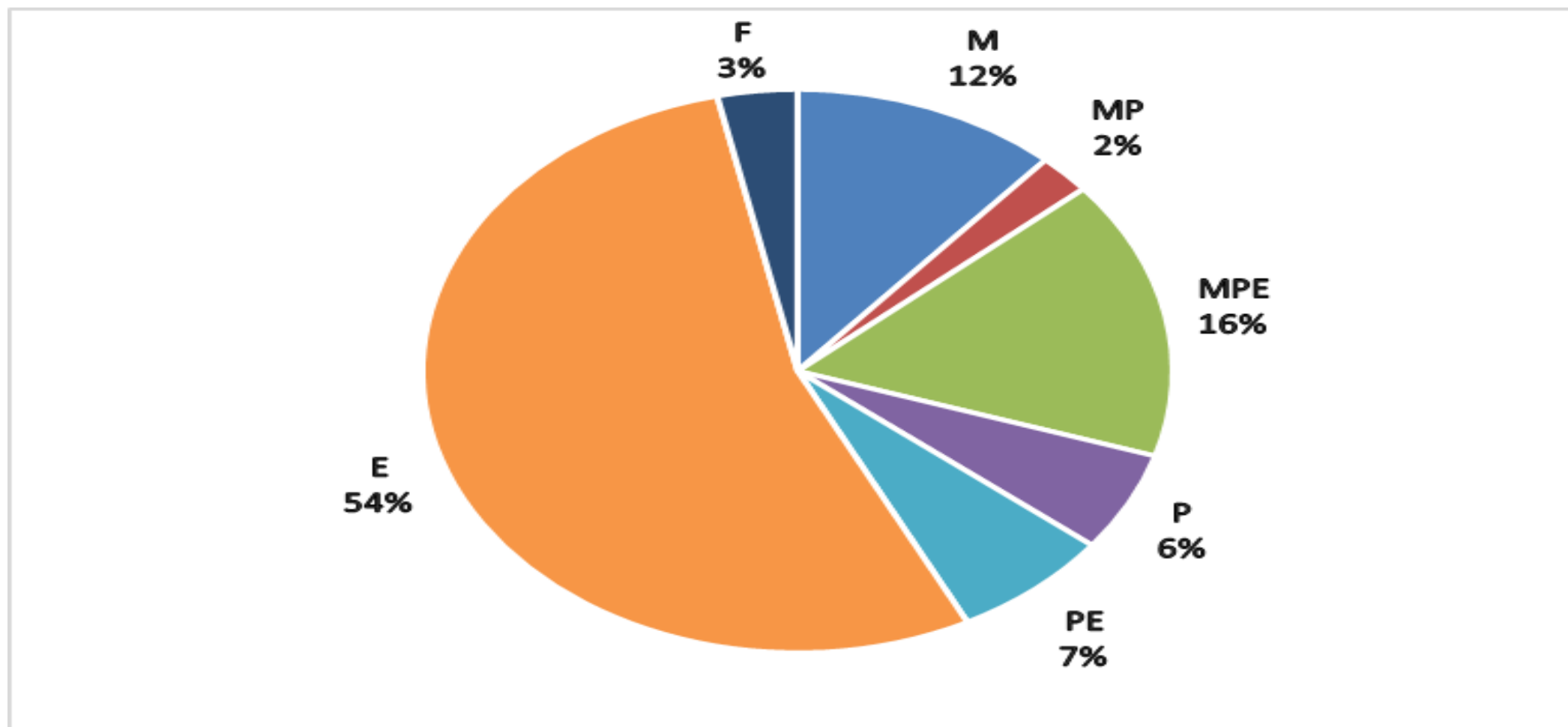


87 participants/97 sites → 90%



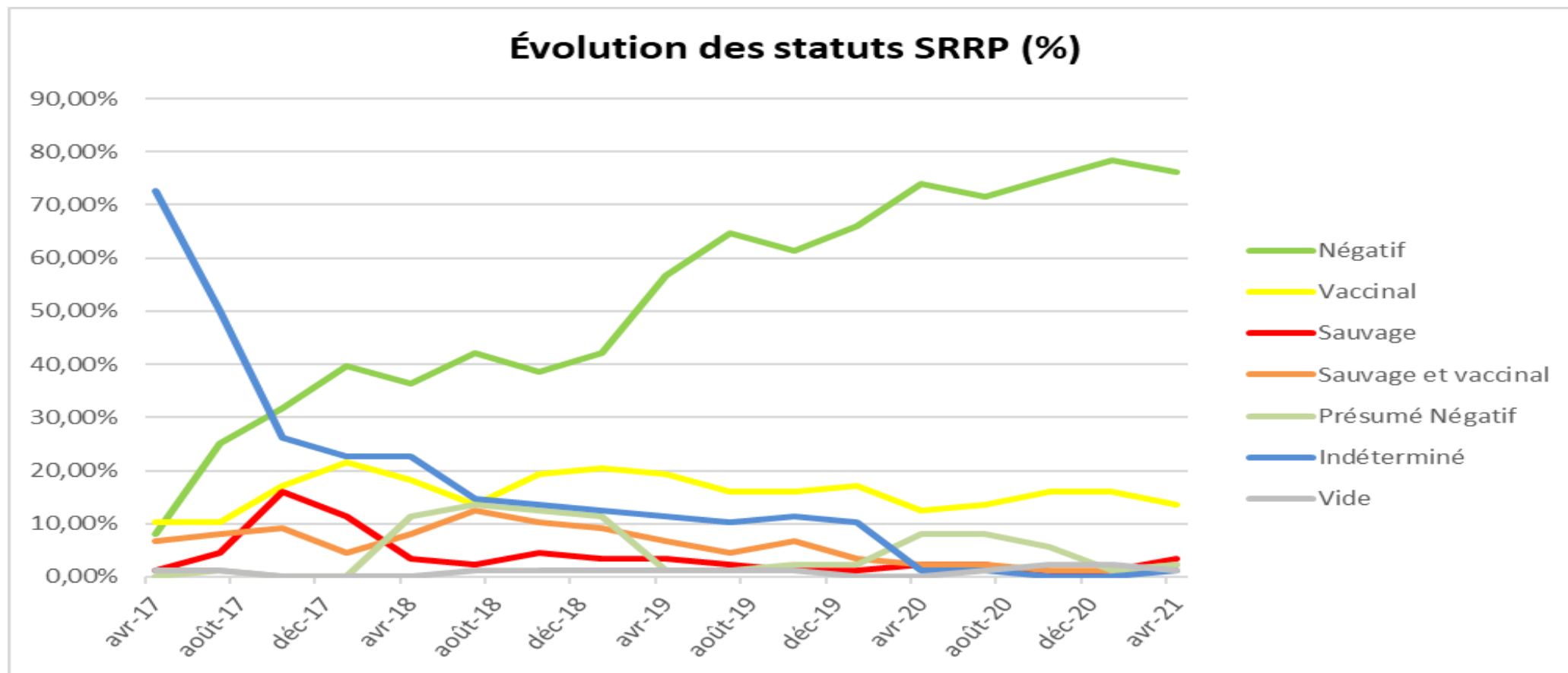


## Répartition des 87 sites participants

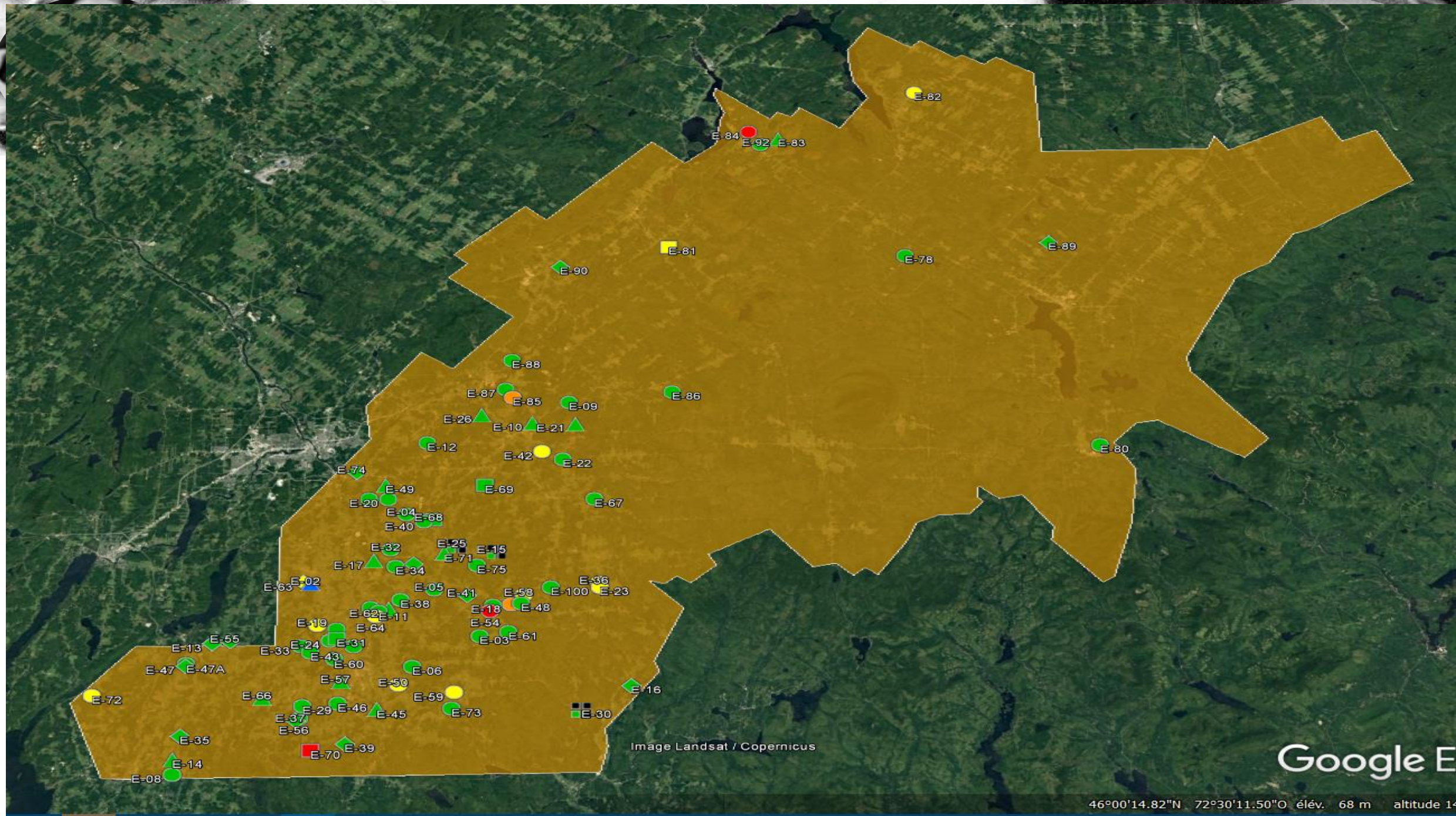




# Portrait sanitaire



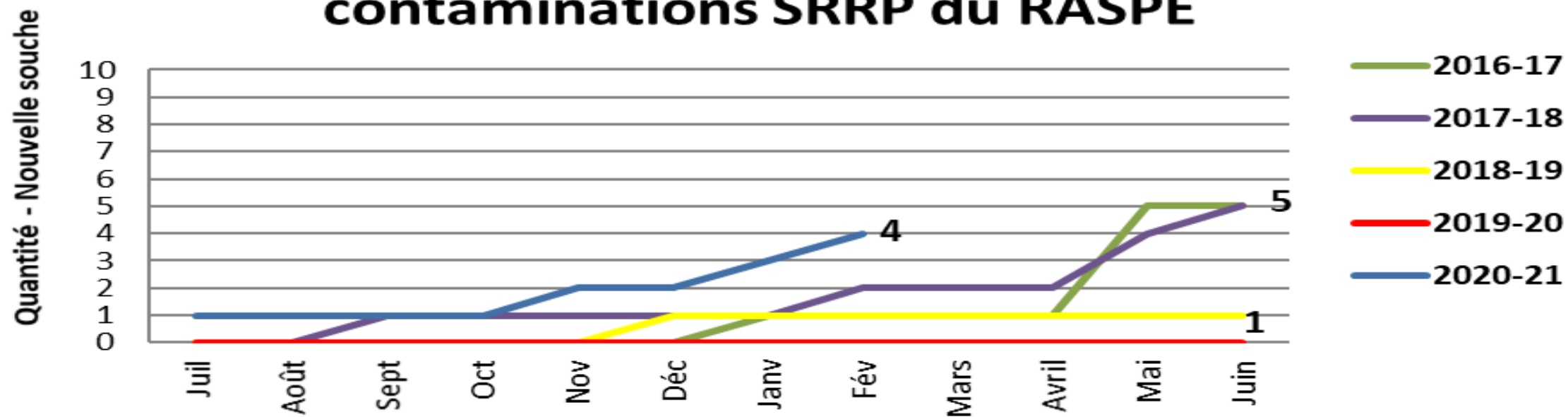








## Incidence cumulative des nouvelles contaminations SRRP du RASPE





# Déclaration et investigation des instabilités sanitaires\*

En mars 2021, 5 sites sont au prise avec une souche sauvage :

- 3 finitions en TPTV (sources externes à la zone)
- 1 pouponnière en rotation (maternité externe en éradication)
- 1 site NF en changement de vocation (source présente depuis des années)

\* *Tout site dont le statut SRRP passe à **sauvage** est investigué avec ou sans présence de signes clinique.*



## Plan d'action – Points importants

- ❖ Protection de **TOUS** les sites en rotation dans un rayon de 3km
- ❖ Surveillance accrue des **sources externes AVANT** leur entrée dans la zone
- ❖ Plan d'échantillonnage détaillé selon la provenance des animaux et sa géolocalisation

Merci à tous !